




**ZKTeco**  
Russia

# ОФИЦИАЛЬНЫЙ КАТАЛОГ 2022



БИОМЕТРИЯ • КОНТРОЛЬ ДОСТУПА  
• ВИДЕОНАБЛЮДЕНИЕ  
УЧЕТ РАБОЧЕГО ВРЕМЕНИ • ВХОДНОЙ КОНТРОЛЬ

# СОДЕРЖАНИЕ



Серия Green Label	6
Умная идентификация	23
Распознавание лиц	28
Умный входной контроль	33
Контроль доступа	36
Видеонаблюдение	48
Турникеты	64
Парковка	71
Досмотровое оборудование	79
Умный замок	87
Серия ECO	97
Умный офис	100
Учет рабочего времени	101
Торговое оборудование	107

## Компания ZKTeco

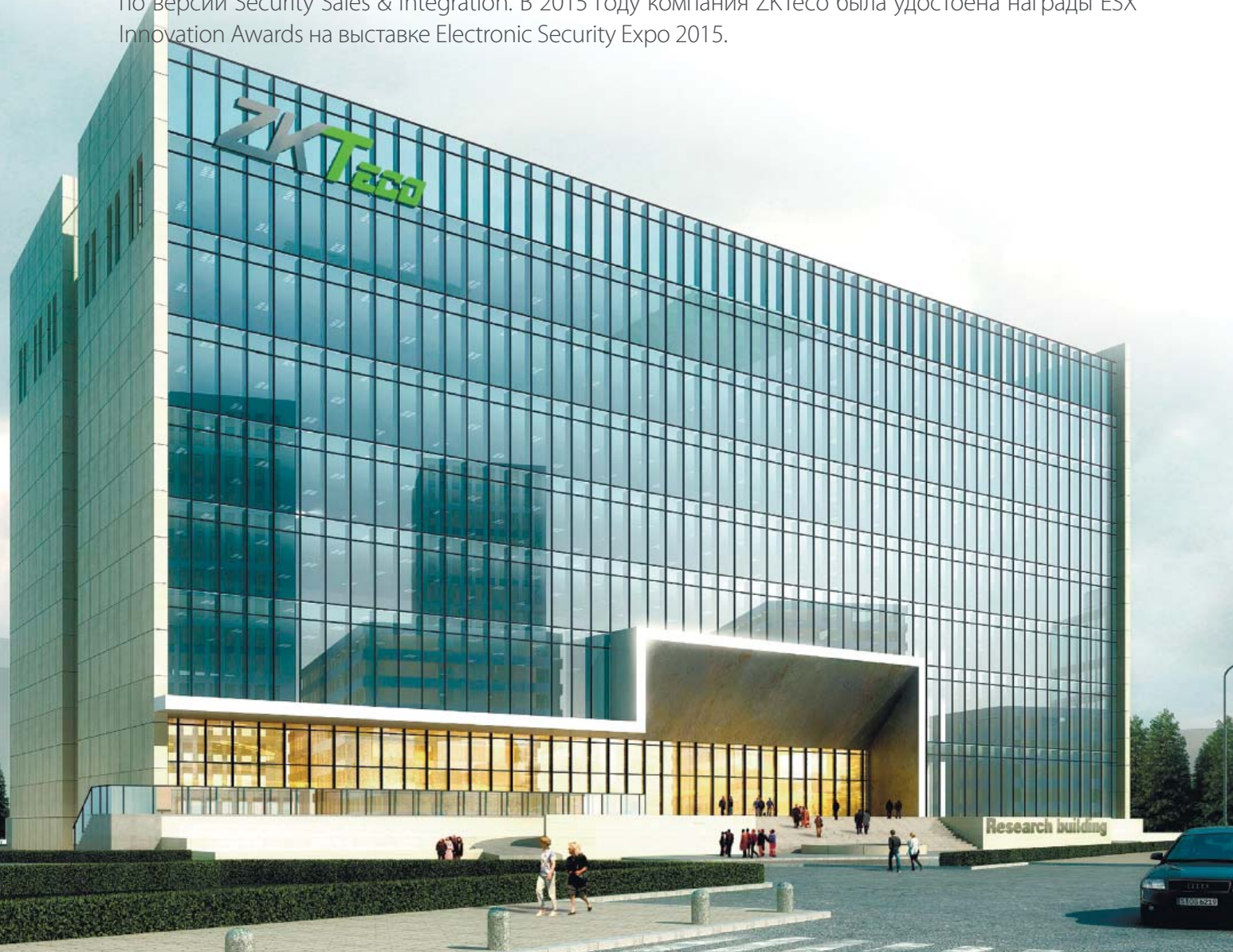
---

Компания ZKTeco, основанная в марте 1998 года, является ведущим мировым производителем, специализирующимся на технологии гибридной биометрической идентификации. ZKTeco в настоящее время владеет самым большим количеством патентов и прав на интеллектуальную собственность в этой области. Технологию биометрической идентификации компания использует в создании оборудования для интеллектуального офиса, интеллектуальных финансов и сетей, охватывающих весь мир.

В настоящее время в ZKTeco работает более 3 600 сотрудников и более 1 000 инженеров и программистов. Предприятию принадлежат 14 дочерних компаний и 29 филиалов в Китае и 38 дочерних компаний в Гонконге, Макао, Тайване и за рубежом (по состоянию на июнь 2020 г.).

ZKTeco владеет центрами разработки и инноваций в Индии, Дунгуане, Сямыне и Даляне. В настоящее время технологии и интеллектуальные терминалы ZKTeco применяются на 500 крупных предприятиях во всем мире, а наш бизнес охватывает более 100 стран и регионов.

ZKTeco получила мировое признание и была выбрана журналом "A&S Magazine" как одна из «50 лучших компаний по обеспечению безопасности в мире в 2020 году» и входит в 14 лучших мировых компаний, а также удостоена чести быть выбранной HRMS в качестве «10 лучших поставщиков решений HRMS в 2019 году». Входит в «30 лучших технологических инноваций 2019» по версии Security Sales & Integration. В 2015 году компания ZKTeco была удостоена награды ESX Innovation Awards на выставке Electronic Security Expo 2015.



# Биометрия

## Гибридная биометрическая идентификация Bio4



## Сферы применения



Финансы



Образование



Торговля



Недвижимость



Резиденции



Общественные места



Снабжение



Здравоохранение



Строительство



Производство



Государство



Энергетика

# Компания ZKTeco



более **1000**  
инженеров



более **600**  
сотрудников отдела продаж



более **450**  
иностранных сотрудников



более **600**  
технических консультантов



более **3600**  
рабочих



**80+** Подразделений  
по всему миру

**1000+** Инженеров

**3600+** Постоянных  
корпоративных  
клиентов

## Альянс ZKTeco



## Технологии

---



Расширение возможностей бизнеса за счет биометрической идентификации (Умная идентификация)



Программная платформа «Человек + Автомобиль + Объект», интеллектуальный вход и выход, расширение возможностей управления бизнесом (Умный входной контроль)

Расширение возможностей облачной платформы для интегрированного бизнеса (Умный офис)





# Проектная серия GreenLabel

- Серия инновационных биометрических терминалов, считывателей и контроллеров
- Современный дизайн
- Четырехъядерный процессор
- Высокая скорость идентификации
- Большая встроенная память

# Инновационная линейка продукции Visible Light

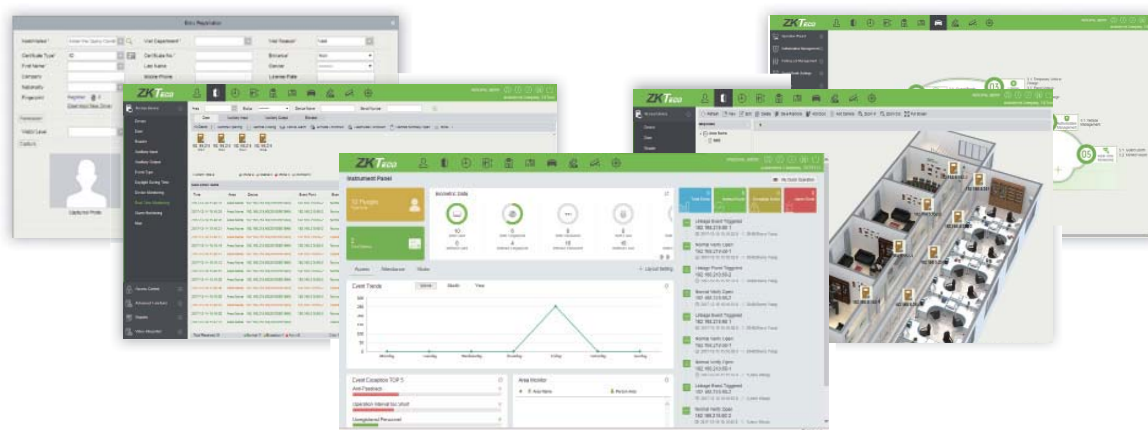
- Эффективное распознавание лиц в потоке
- Новое слово в анти-спуфинге
- Высокоскоростная идентификация менее 0.5 секунды
- Возможность распознавания с разных углов обзора на большом расстоянии
- Бесконтактная идентификация





# ZKBioSecurity

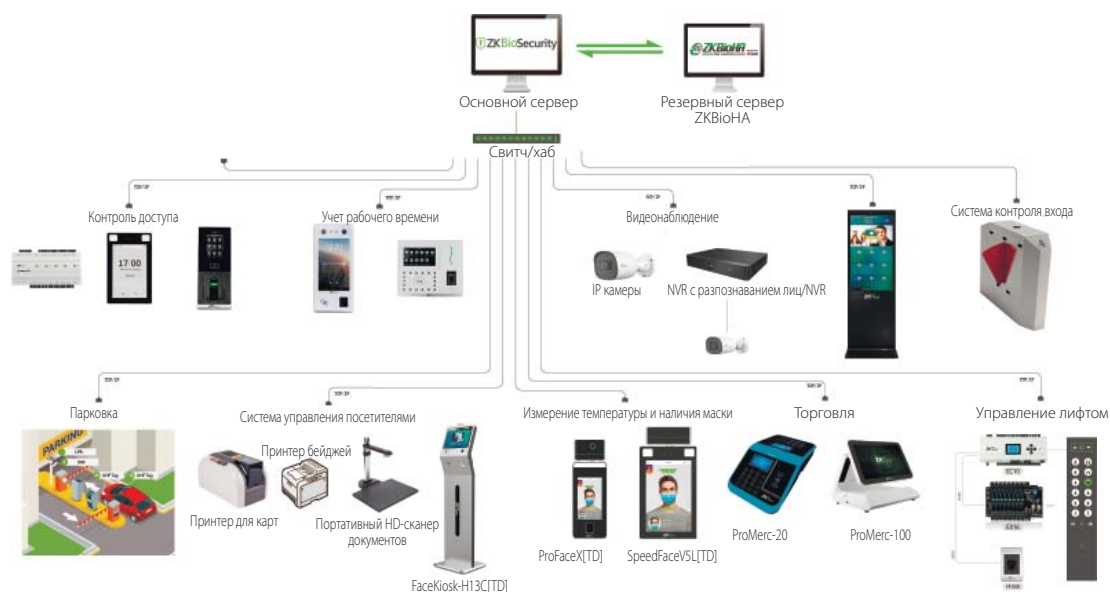
СИСТЕМА БЕЗОПАСНОСТИ ВСЕ-В-ОДНОМ



Персонал    Доступ    Посещаемость    Лифт    Отель    Посетители    Автостоянка    Патруль    Видео

ZKBiosecurity профессиональная веб-платформа «все-в-одном» разработанная компанией ZKTeco. Для построения надежных систем безопасности в ней есть широкий спектр функций: онлайн-идентификация отпечатка пальца, мульти-биометрическая идентификация, регистрация QR-кода, зашифрованный протокол HTTPS, поддержка ЖК-экранов и светодиодных табло для отображения информации в режиме реального времени. Поддержка инновационных сенсоров SilkID и устройств серии Green Label. Функции учета рабочего времени, управления автостоянкой и лифтами, регистрация посетителей, формирование разнообразных отчетов.





Система  
"все-в-одном"



Веб-платформа



Автоматическое  
резервное копирование  
данных



До 8000  
подключаемых дверей



Уведомления  
по Email



Установка расписания  
активности кнопок  
выхода и AUX входов



Учет рабочего  
времени



Управление  
отелями



Он-лайн и офф-лайн  
управление лифтом



Поддержка камер  
распознавания  
гос. номеров



Поддержка ONVIF



Расписание  
патрулирования



Множество способов  
идентификации



Активация/  
деактивация  
дверей



Защита от повторного  
прохода и привязка  
событий



Мобильное  
приложение



Поддержка  
Visible Light



Распознавание  
документов

- До 2000 дверей на одном сервере и неограниченное количество дверей на нескольких серверах
- Поддержка мобильного ПО Biosecurity
- Расширенные функции контроля доступа
- Поддержка видео-стен и цифровых табло для отображения событий в режиме реального времени
- Поддержка устройств УРВ
- Поддержка камер распознавания гос. номеров и считыватели UNF
- Интеграция с устройствами сторонних производителей
- Поддержка распознавания текста документов
- Интеграция с программным обеспечением Artec video, C2P и Milestone
- Гибкий API и интеграция с Active Directory
- Работа с ZKBioHA, обеспечивающей непрерывную работу системы

# «Все-в-одном» веб-платформа для управления биометрическими системами безопасности

## Терминал контроля доступа (ProFace X)

- Память шаблонов лиц: 1:N - 30 000, макс. 50 000 (опция)
- Время идентификации менее 0.3 с
- Защита от влаги и пыли IP68
- Класс защиты IK04



## Терминал контроля доступа (Elite Access)

- Время идентификации менее 0.3 с
- Защита от влаги и пыли IP68
- Класс защиты IK04
- Память шаблонов лиц: 1:N - 30 000, макс. 50 000 (опция)



## Терминал контроля доступа серии VisibleLight (G4L)

- Распознавание лиц
- Защита от поддельных идентификаций
- Широкий разброс углов и поз
- Время идентификации менее 0.3 с



## Контроллер управление лифтом (EC10)

- Безопасный, масштабируемый и универсальный
- Элементы управления лифтом и платы расширения



## Видеонаблюдение (BS-854N22C)

- 1/3" CMOS 4 МП (2592x1520)
- H.264/H.265/H.265+
- ИК подсветка 30 м
- Фиксированный объектив 3,6/6 мм
- 120 дБ True WDR, 3D DNR, BLC, видеоаналитика, PoE
- Металлический корпус, IP67



## Турникет (TS2000)

- Корпус из нержавеющей стали
- Считыватель отпечатков и RFID карт (опция)
- Распознавание лиц, отпечатков пальцев, рисунка вен, рисунка ладони, считывание QR-кода и RFID карт (опция)



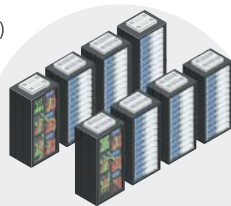
## Шлагбаум (ProBG3000)

- Серводвигатель постоянного тока 24В
- Время подъема 0,9-10 с
- Гарантия 2 года
- Длительный срок службы



## Профессиональное программное обеспечение

- Решение «все-в-одном» (контроль доступа, учет рабочего времени, патрулирование, управление отелем, видеонаблюдение, управление лифтом и парковкой)
- Простой и удобный интерфейс
- Возможность управления несколькими дверями (до 2000 дверей - один сервер и 8000 дверей - многосерверная система)



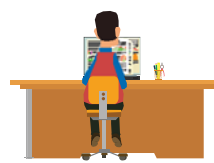
Сервер BioSecurity



Офис 1



Офис 2



Офис 3



Офис 4

## ZKBioSecurity - управление автостоянкой

В мире с каждым днем увеличивается количество автостоянок и систем управления транспортом, которые используют камеры LPR для распознавания государственных номерных знаков и устройства идентификации радиочастотных меток сверхвысокой частоты (UHF). Они позволяют идентифицировать автомобиль еще на въезде без его остановки, что гораздо удобнее для пользователей и позволяет значительно увеличить пропускную способность.



## ZKBioSecurity - управление строительными объектами

Недавно разработанный модуль ZKBioSecurity Consite, интегрированный в ПО ZKBioSecurity, добавляет функции управления персоналом на стройке. Эта система может эффективно управлять рабочими, отслеживать посещаемость, выполнять функции контроля доступа, отображать всю необходимую информацию в режиме реального времени.

**BL-852038S**  
Сенсор 1/2.9"  
2МП (1920x1080 @25к/с)  
Кодек H.264/H.265  
Мотризированный зум 3X  
Интеллектуальные функции IVA  
Металлический корпус IP67

**Мониторинг в режиме реального времени**

**SBTL5000 Sereis**  
• нержавеющая сталь SUS304  
• считывание отпечатков пальцев и RFID карт (опция)

**FaceDepot 7A**  
• дисплей 7" TAT с защитным стеклом  
• Сдвоенная камера для точной идентификации  
• Установка расстояния до объекта для начала идентификации 50-150 см  
• Наружная установка

**InBio Pro Series**  
• идентификация по шаблонам отпечатков пальцев  
• Связывание событий на входах/выходах  
• Совместимость с ПО ZKBioSecurity

**ProBio**  
• Новейший сенсор SiKID  
• Несколько методов идентификации: лицо, отпечаток пальца, RFID карта, ID  
• Распознавание сухих, мокрых, грубых отпечатков  
• Удобство настройки и управления

# BioTA 8.0

## Веб-платформа для учета рабочего времени



BioTA 8.0 - мощная веб-платформа учета рабочего времени. Она поддерживает подключение к различным устройствами, терминалам и считывателям через Ethernet TCP/IP, Wi-Fi, GPRS, 3G.



Веб-платформа



Автоматическая  
синхронизация  
шаблонов внутри зоны



Подтверждения  
и E-mail уведомления



Несколько  
администраторов



Расписание



Сервисы для  
сотрудников



Расчет зарплаты  
и учет посещаемости



Мониторинг в режиме  
реального времени



Контроль доступа



Интеграция  
через API

### Программное обеспечение

Архитектура	Сервер/браузер		
Язык	Python2.7 + jQuery		
Базы данных	PostgreSQL, MS SQL Server 2005/2008/2012/2014/2016, MySQL, Oracle 10g+, DB 2		
Поддерживаемые ОС	Windows 7/8/8.1, Windows Server 2008/2012 X64		
Рекомендуемые браузеры	IE 11+/Firefox 27+/Chrome 33+		
Разрешение монитора	1366 x 768 и более		

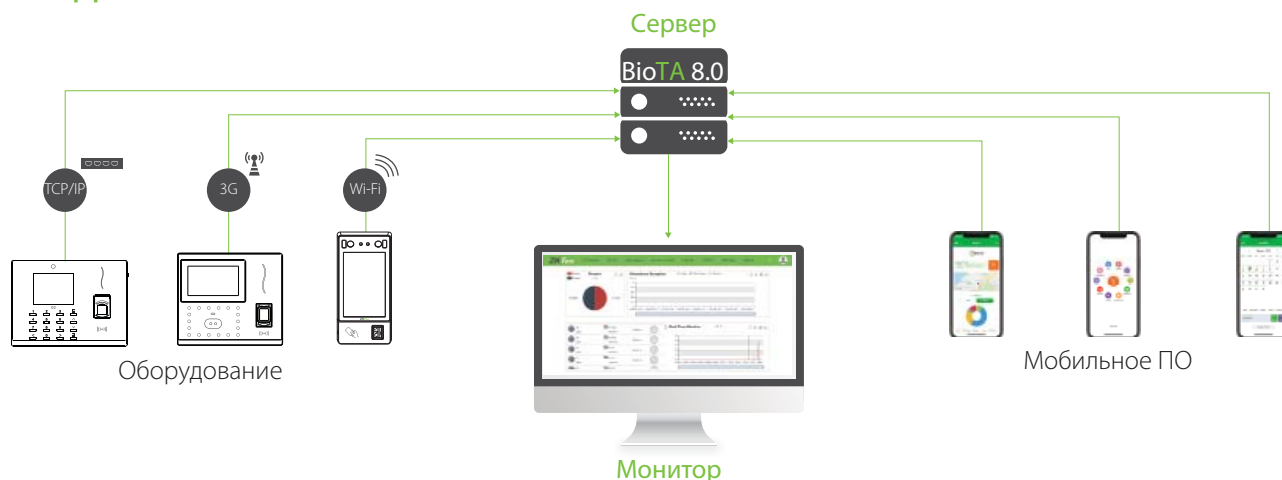
### Требования к аппаратной платформе

Устройств	< 200	200-500	500-1200
Процессор	два ядра 2.0 ГГц и выше	Xeon E5-2620 V2 2.1 ГГц и выше	Xeon E5-2620 V2 2.1 ГГц x2 и выше
RAM	8 Гб и выше	32 Гб и выше	64 Гб и выше
Жесткий диск	100 Гб и выше	1 Тб SAS и выше	1 Тб SAS и выше

# Централизованная система учета рабочего времени



## Подключение



## Спецификация

### Программное обеспечение

Архитектура системы	Сервер/Браузер
Поддерживаемые устройства	Автономные устройства с протоколом PUSH-уведомления UPB: Серия Green Label, Серия A, Серия B, Серия FaceKiosk, серия iClock, Серия IN, Серия KF, Серия MB, Серия P, Серия S, Серия Silk, Серия LP, Серия U, Серия UA, Серия Face, Серия VF, Серия X
Кол-во устройств	500 устройств на одном сервере (Свяжитесь с нами для получения дополнительной информации о расширении)
База данных	PostgreSQL (по умолчанию), MSSQL Server 2005/2008/2012/2014/2016/2017/2019, MySQL5.0/5.6/5.7 Oracle 10g/11g/12c/19c
Поддерживаемая ОС	Windows 7/8/8.1/10, Windows Server /2008/2008 R2/2012/2012 R2/2016/2019 (только 64-бит)
Рекомендуемые браузеры	Chrome 33+, IE 11+, Firefox 27+
Разрешение монитора	1024x768 и более
<b>Минимальные системные требования</b>	
Процессор	Двухъядерный процессор 2,4 ГГц
ОЗУ	4 ГБ
Жесткий диск	100 ГБ свободного места (NTFS)

# WDMS

## Веб-система управления данными



В качестве промежуточного программного обеспечения WDMS позволяет развертывать на серверах и базах данных устройства для управления устройствами и транзакциями.

Администраторы могут получить доступ к WDMS в браузере или стороннем программном обеспечении с помощью API.

Модуль обнаружения маски и температуры (MTD) записывает данные о температуре тела и обнаружении маски, полученные для каждого сотрудника, входящего в контролируемую зону.

Система автоматически создает отчеты о персонале.



### Функции



Экспорт/импорт на/с USB флешки



УРВ



Автоматический импорт информации о сотрудниках



Управление несколькими компаниями



Управление персоналом



Настройка связи с устройствами



Управление биометрическими шаблонами



Модуль MTD



Автоматический экспорт событий



Резервное копирование и восстановление базы данных



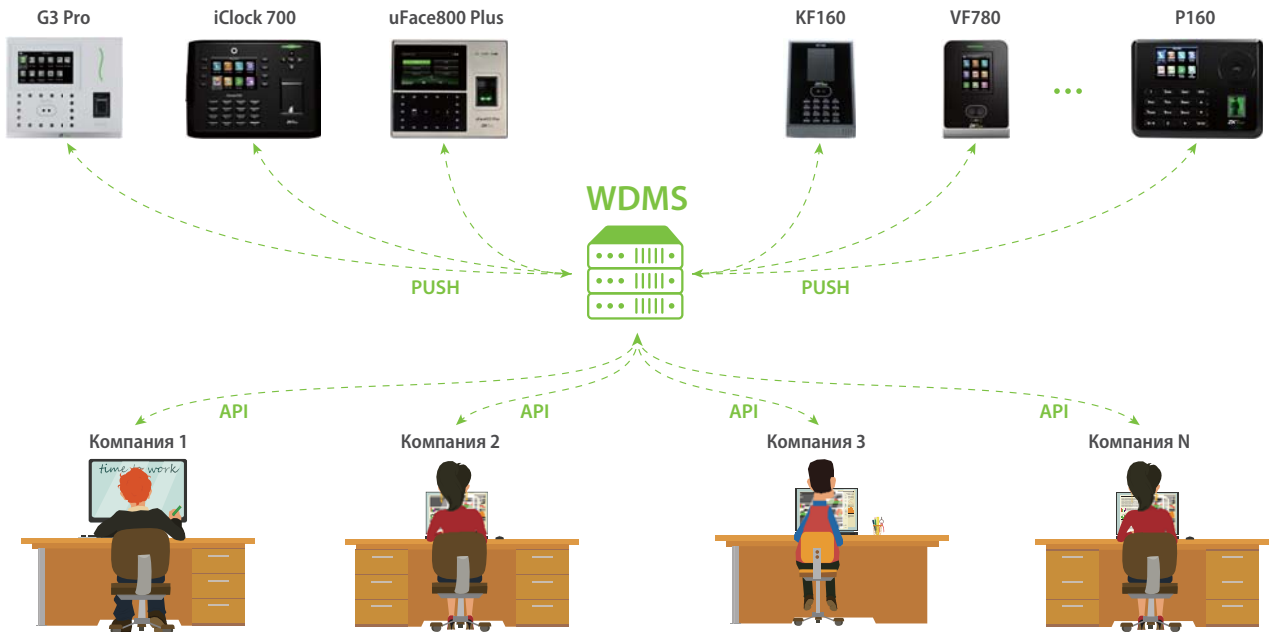
Уведомления по электронной почте



Настройка логина и Пароля



## Подключение

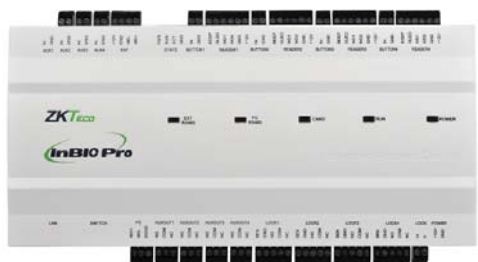


## Спецификация

### Программное обеспечение

Архитектура системы	Сервер/Браузер
Поддерживаемые устройства	Автономные устройства с протоколом PUSH-уведомления УРВ: Серия Green Label, Серия А, Серия В, Серия FaceKiosk, серия iClock, Серия IN, Серия KF, Серия MB, Серия P, Серия S, Серия Silk, Серия LP, Серия U, Серия UA, Серия Face, Серия VF, Серия X, Сканер ладони: PV10R, Сканер лица: FA10R
Кол-во устройств	500 устройств на одном сервере (Свяжитесь с нами для получения дополнительной информации о расширении)
База данных	PostgreSQL (по умолчанию), MSSQL Server 2005/2008/2012/2014/2016/2017/2019, MySQL5.0/5.6/5.7 Oracle 10g/11g/12c/19c
Поддерживаемая ОС	Windows 7/8/8.1/10, Windows Server /2008/2008 R2/2012/2012 R2/2016/2019 (только 64-бит)
Рекомендуемые браузеры	Chrome 33+, IE 11+, Firefox 27+
Разрешение монитора	1024x768 и более
<b>Минимальные системные требования</b>	
Процессор	Двухъядерный процессор 2,4 ГГц
ОЗУ	4 ГБ
Жесткий диск	100 ГБ свободного места (NTFS)

## Контроллеры GreenLabel



### Серия InBio Pro

- TCP/IP, RS485
- Веб-сервер
- Память RFID карт и паролей 60 000
- Память шаблонов отпечатков пальца: 20 000
- Память журнала событий: 100 000
- Поддержка карт ID/MF/DESFire
- Кол-во подключаемых дверей: 1/2/4
- Wiegand считывателей: 2/4/4
- Считывателей карт RS485: 8
- AUX вход: 1/2/4
- AUX выход: 1/2/4

## Считыватели RS485 GreenLabel



### FR1500

небольшой размер для удобства монтажа

#### Функции:

- Связь: RS485
- Опциональные функции: считывание карт HID, ID, Mifare, iClass

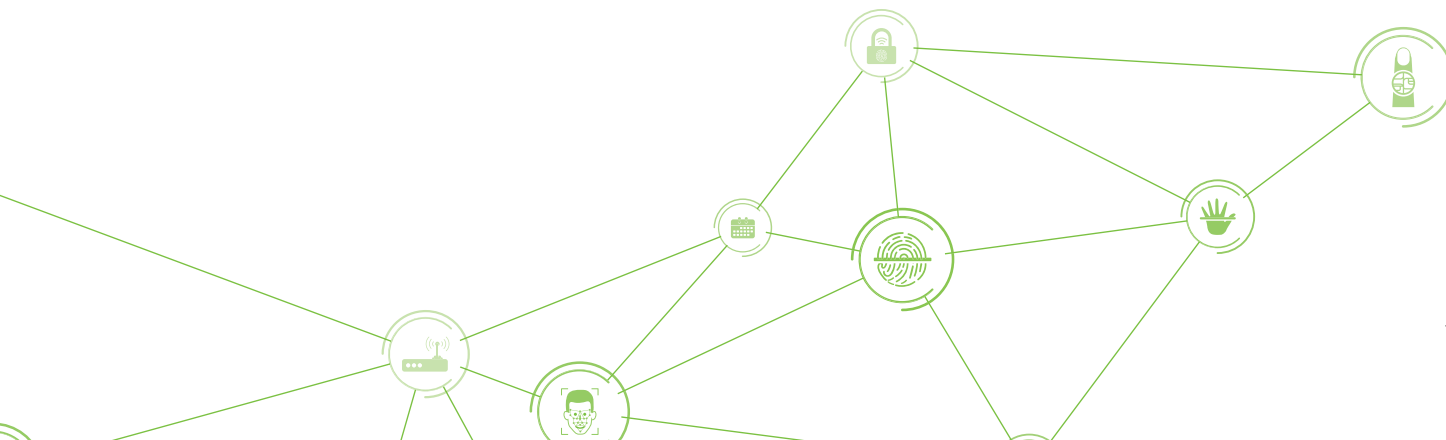


### FR1500-WP

Защита IP65, небольшой размер для удобства монтажа

#### Функции:

- Связь: RS485
- Опциональные функции: считывание карт HID, ID, Mifare, iClass



# Автономные терминалы контроля доступа GreenLabel

## ProFace X

- Большая емкость шаблонов лиц: 1: N - 30 000 шаблонов (стандарт),  
- 50000 шаблонов (опция)
- Быстрое распознавание лиц - 0,3 с
- Антиспуфинговый алгоритм (защита от поддельных идентификаций и использования фотографий, видео-изображений и 3D-масок)
- Энергосберегающий режим
- Встроенный считыватель RFID карт 125 кГц (опционально - Mifare)
- 2-мегапиксельная видеокамера CMOS с сенсором Starlight и функцией WDR, которая позволяет терминалу распознавать лица при плохом или слишком сильном освещении (0,5–50 000 люкс)
- 8-дюймовый сенсорный экран (400 люкс) обеспечивает высокую контрастность изображения при сильном освещении
- Несколько методов связи: TCP / IP, RS485, RS232, Wi-Fi (опционально)
- Пыленепроницаемый и водонепроницаемый корпус (стандарт IP68 ) и стандарт защиты IK04
- Широкий диапазон рабочих температур (- 30 ~ 60 ° C)



## Серия Elite (модели: Elite Pass и Elite Access)

- Быстрое распознавание лиц за 0,3 секунды
- Антиспуфинговый алгоритм (защита от поддельных идентификаций и использования фотографий, видео-изображений и 3D-масок)
- Пыле- и влагозащита класса IP68 и ударопрочность класса IK04
- Широкий диапазон рабочих температур -30 ~ 60 ° C
- Память: 1: N - 30 000 шаблонов лиц (опционально 50 000)
- Распознавание лиц на расстоянии 3м
- 2-мегапиксельная камера WDR, распознавание лиц при освещении 0,5 - 50 000 лк
- Связь: TCP / IP, Wi-Fi (опция), RS485, RS232
- Защита от статического электричества -15 кВ

# Автономные терминалы контроля доступа GreenLabel

## ProRF (считыватель RFID карт)



Память RFID карт и паролей	60 000 (Стандарт), 100 000 (Опция)
Память журнала событий	600 000
Связь Интерфейсы	TCP/IP, RS232/RS485, Wiegand вход/выход, Security Relay Box
Рабочая температура	-20°C~65°C



## ProCapture-T (считыватель RFID карт и отпечатков пальцев)

Память RFID карт и паролей	100 000
Память шаблонов отпечатков	100 000
Память журнала событий	1 000 000
Память: фото посетителей/событий	3 000/7 000
Функции контроля доступа	дверной замок, датчик двери, звонок, кнопка выхода, тревога, AUX вход
Интерфейсы	TCP/IP, RS485 (подключение дополнительных считывателей), USB хост, Wiegand вход/выход



## ProCapture-X (распознавание отпечатков пальцев)

- POE (IEEE 802.3)
- Сенсор SilkID
- Wi-Fi (опция)

Память RFID карт и паролей	50 000
Память шаблонов отпечатков	100 000
Память журнала событий	1 000 000
Память: фото посетителей/событий	3 000/7 000
Функции контроля доступа	дверной замок, датчик двери, звонок, кнопка выхода, тревога, AUX вход
Интерфейсы	TCP/IP, RS485 (подключение дополнительных считывателей), USB хост, Wiegand вход/выход, POE (IEEE 802.3)



# ProCapture-WP

## Влагозащищенный терминал

- Пыле и влагозащита, класс IP65
- Память: шаблонов отпечатка пальца 100 000; RFID карт и паролей 100 000
- Память журнала событий 1 000 000
- Сенсор SilkID (опция)



**inPluse+** (считыватель RFID карт + рисунок вен + отпечаток пальца)

Память RFID карт	100 000
Память шаблонов отпечатков и рисунка вен	2000
Память журнала событий	1 000 000
Интерфейсы	TCP/IP, USB-Хост, Wiegand вход/выход, SRB
Функции контроля доступа	дверной замок, датчик двери, звонок, кнопка выхода, тревога, AUX вход

## ProBio(QR), ProBio и ProFAC

Модель	ProBio(QR)	ProBio	ProFAC
Идентификация	RFID карта +лицо+QR код	RFID карта +лицо+отпечаток пальца	RFID карта +лицо
Память карт	10 000	10 000	10 000
Память шаблонов отпечатков пальцев	-	4,000	-
Память шаблонов лиц	2 000	2 000 1:N 4 000 1:1	2 000
Журнал событий		100 000	
Фото пользователей/Событий	4 000 / 1 500	4 000 / 2 000	
Связь	TCP / IP, RS485 (для доп. считывателя), USB-хост, Wiegand вход/выход, SRB		
Интерфейсы	замок, сигнализация, AUX вход, кнопка выхода, дверной датчик, звонок		



ProBio

ProFAC



ProBio(QR)

## Терминалы учета рабочего времени GreenLabel

### G3 Plus

- Идентификация лица при плохой освещенности (0 - 60 000 люкс)
- Связь: Wi-Fi, 3G, Ethernet и USB (клиент / хост)
- Алгоритм распознавания лиц Facial 9.0
- Память пользователей и карт: 10 000
- Память шаблонов: отпечатков пальцев 5000, лиц 3000 (1: N), 4000 (1: 1)
- Журнал событий: 1 000 000
- Гибридная идентификация: лицо, отпечаток пальца, карта, пароль
- Считывание сухих, влажных и грубых отпечатков
- Простое управление и масштабируемость
- Аккумулятор 2 А/ч
- POE (стандарт IEEE 802.3at)
- Внешний принтер



### G3 Pro

- Память шаблонов: лиц 12 000, отпечатков пальцев 6 000, карт 20 000
- Расширенные функции контроля доступа
- Обнаружение живого лица / ладони
- Опции: HID Proxy / Mifare считыватели карт, Wi-Fi / 3G, Резервный аккумулятор, встроенный POE





## G4L

- ОС: Linux
- Революционный датчик отпечатков пальцев SilkID
- Распознавание лиц в видимом спектре
- Защита от поддельных идентификаций
- Скорость распознавания лица  $\leq 0,5$  с
- Расстояние распознавания 0,5 - 3 м
- Память шаблонов: лиц 10 000, отпечатков пальцев 10 000, карт 10 000
- Журнал событий: 1 000 000
- TCP/IP, RS485, Wi-Fi, вход/выход Wiegand, управление замком, датчик двери, выход тревоги, кнопка выхода
- 7-дюймовый сенсорный экран 1280 x 720 пикселей
- Камера 2 МП WDR двойная



## G4

- ОС: Android
- Революционный датчик отпечатков пальцев SilkID
- Распознавание лиц в видимом спектре
- Защита от поддельных идентификаций
- Скорость распознавания лица  $\leq 0,5$  с
- Расстояние распознавания 0,5 - 3 м
- Память шаблонов: лиц 10 000,
- Память отпечатков пальцев 10 000, карт 10 000
- Журнал событий: 1 000 000
- TCP/IP, RS485, Wi-Fi, вход/выход Wiegand, управление замком, датчик двери, выход тревоги, кнопка выхода
- 7-дюймовый сенсорный экран, 1280 x 800 пикселей
- Камера 2 МП двойная
- Оперативная память 2 Гб DDR3
- 16 Гб ROM



# УМНАЯ ИДЕНТИФИКАЦИЯ

Расширение возможностей бизнеса, основанное на методах биометрической проверки (Smart Identity)



## Биометрические модули

### Модуль идентификации по лицу и ладони



#### FA51M

- Распознавание лиц и ладоней
- Алгоритм поддерживает определение пола и возраста и т.д.
- Распознавание ладони и вен ладони.
- Память шаблонов лиц: 50 000
- Память шаблонов ладони: 6000
- UVC и HID
- Передает видеопотоки через UVC, а результаты сравнения (JSON) через HID
- ZKBioModule SDK
- Windows XP /Windows 7 /Windows 10 (32-разрядная или 64-разрядная версия), Android (Android 4.1 или выше) и Linux.
- Небольшой размер, легко встраивается в различные устройства.

### Модули идентификации по лицу

#### FA11M

- Широкоугольный динамический датчик изображения
- Размеры 60x22x18 мм
- Поддержка ОС Windows, Android, Linux.
- SDK
- Интерфейс USB 2.0
- Низкое энергопотребление (максимальная потребляемая мощность 2 Вт)



#### FA10MS

- Оснащен 2-мегапиксельной камерой Full HD для захвата лица
- Компактный размер, позволяющий устанавливать в терминалы
- SDK ZKNIRFace12.0 и SDK ZKLiveFace обеспечивают простую интеграцию со сторонними приложениями и системами идентификации лиц



## Распознавание лиц

### FA10R

- Камера HD WDR для захвата лиц
- Рабочая температура: -10 °C - +45 °C
- FRR = 1,41%, когда FAR = 0,001%
- SDK
- Поддерживает распознавание лиц в видимом свете и ближнем инфракрасном свете
- Поддержка ОС Windows, Android, Linux



## Идентификация по венам ладони

### PV10M



- Простая интеграция
- Встроенный датчик расстояния эффективно снижает время ожидания и потребляемую мощность
- Динамический датчик изображения для адаптации к окружающему освещению
- Новый высокопроизводительный алгоритм идентификации
- Рабочая температура: от -10 °C до +55 °C
- FRR = 0,68%, когда FAR = 0,001%



## USB сканер рисунка ладони

### PV10R

- Сканер рисунка вен ладони оснащен HD сенсором 0,3 Мп, процессором ARM9,
- SDK для Windows, Android, Linux
- PV10R использует ближний инфракрасный диапазон, чтобы получить четкое изображение вен ладони пользователя для идентификации личности.
- Высокая точность идентификации FRR<3%, FAR<0.001%.



## USB сканер отпечатка пальца

### SLK20S

- Компактный (толщина 16 мм)
- Эффективная зона сканирования: 15 x 20 мм
- FRR: <1%, FAR: <0,0001%
- Память шаблонов отпечатков пальцев 8000
- Сравнение отпечатков пальцев
- Сенсор 2МП CMOS, обеспечивает высокое качество изображения
- Сертификаты FBI PIV, Mobile ID FAP20 и STQC
- Поддержка ОС Linux
- Скорость идентификации в 4 раза выше, чем у SLK20 м при той же емкости памяти



### SLK20R

- Стабильная работа при сильном внешнем освещении
- Поддержка функции обнаружения "живых" отпечатков пальцев
- Большая область захвата и высокая производительность
- Распознавание сухих, мокрых и грубых отпечатков пальцев
- Высокоскоростной USB 2.0
- Режим ожидания с низким энергопотреблением
- Доступен SDK для разработки

### ZK9500

- Сканер отпечатков пальцев
- Распознавание сухих, мокрых и грубых отпечатков пальцев
- Доступен SDK для разработки
- Высокоскоростной USB 2.0



# SDK



## ZKBioModule SDK

- Метод сравнения: 1:1 или 1:N
- Платформа: Windows, Android
- Алгоритм ZKLiveFace 5.8 и алгоритм ZKPalm 12.0
- 50 000 шаблонов лиц; 6000 шаблонов ладоней
- Для серии FA50



## ZKPalm 12.0 SDK

- Метод сравнения: 1:1 и 1:N (6K)
- FRR=0,68% при FAR=0,001%
- “Живая ладонь” для идентификации реальной или поддельной ладони
- Поддерживает несколько языков разработки
- Поддерживает вращение на 360 градусов
- Идентифицирует различные цвета ладони



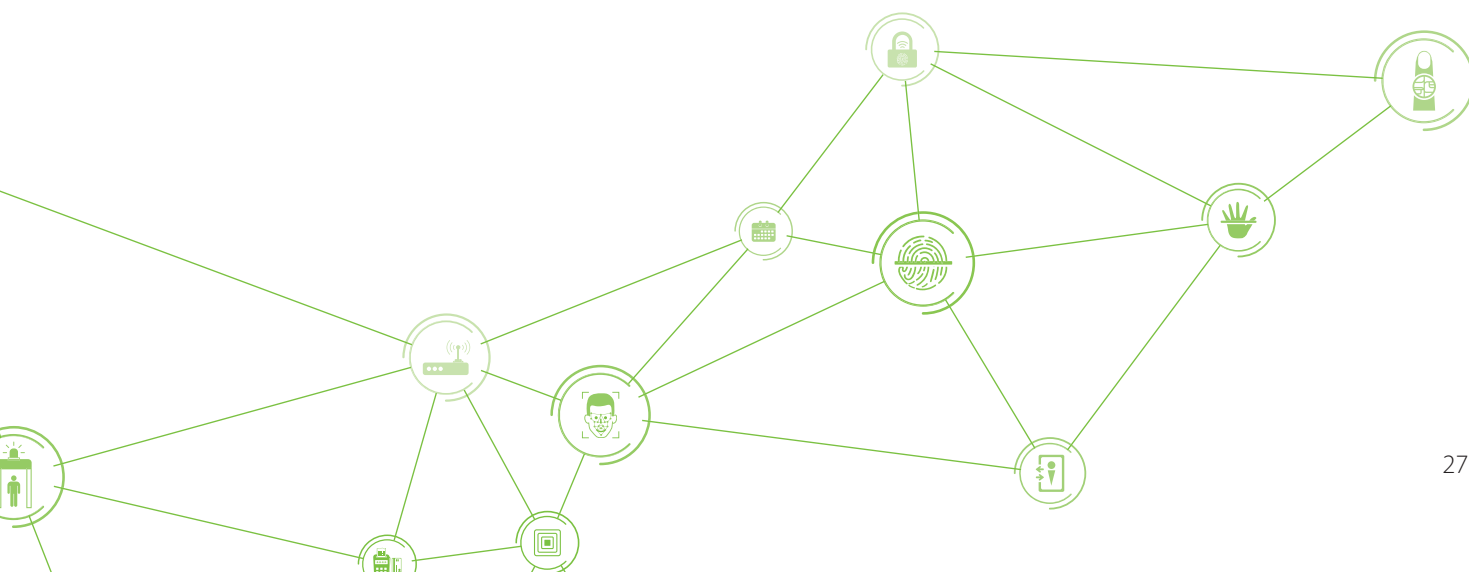
## ZKLiveFace SDK

- Метод сравнения: 1:1 и 1:N (10K)
- Алгоритмы, разработанные ZKTeco
- Алгоритм visible light с функцией защиты от подделки
- FRR=0,26% при FAR=0,01%
- Время распознавания: <400 мс



## ZKNIRFace 12.0 SDK

- Метод сравнения: 1:1 или 1:N
- Платформа: Windows, Android
- Язык SDK: C/C#/C++
- 6000 шаблонов лиц
- Встроенная Лицензия
- Распознавание цвета кожи
- Защиты от поддельных идентификаций





# Распознавание лиц

Линейка продуктов Computer Vision на ОС Android основана на технологии распознавания лиц специализированными процессорами, установленными в устройствах контроля рабочего времени и контроля доступа, устройствах FaceKiosk и VisibleLight, видеокамерах распознавания лиц, видео-серверах.

## Мультибиометрический терминал идентификации лиц и определения температуры (Android)

### G4[TI]

- Определение температуры и маски
- Считыватель QR-кода
- Опционально: считыватель отпечатка пальца Silk ID
- Идентификация лица в видимом свете



## Терминал распознавания лиц и определения температуры тела и маски

### G4[TD]

- Определение температуры и наличия маски
- Новейший сенсор отпечатков пальцев SilkID
- Распознавание лиц в видимом спектре



## Мульти-биометрический терминал учета рабочего времени и контроля доступа с распознаванием лиц в видимом спектре

### G4

- Новейший сенсор отпечатков пальцев SilkID
- Распознавание лиц в видимом спектре
- Защита от поддельных идентификаций





## Беспроводный терминал учета рабочего времени с идентификации лиц

### Horus E1 / Horus E1-FP / Horus E1-RFID

- Horus - терминал учета рабочего времени с невероятно компактными размерами (почти такими же, как у iPhone XS).
- Распознавание лиц на расстоянии до 3 метров под углом  $\pm 30$  градусов, высокая степень защиты от спуфинга
- Поддержка Wi-Fi, 3G, 4G, Bluetooth, дополнительный модуль идентификации отпечатков пальцев и считыватель RFID карт, память до 10 000 шаблонов лиц
- Совместимость с многофункциональными платформами ZKBioSecurity и BioTA.



## Биометрический терминал Visible Light распознавания лиц

### FaceDepot-7B

- Биометрический терминал СКУД с распознаванием лиц.
- Распознавание на больших расстояниях. Дистанция распознавания увеличена до 3 метров, что позволяет идентифицировать быстро идущих людей.
- В то время как большинство алгоритмов поддерживают распознавание под углом не более 15 градусов, оборудование ZKTeco поддерживает распознавание лиц под углом до 30 градусов.

## Самообслуживание посетителей

### FaceKiosk-H13C[TD]

- Определение температуры тела
- Считыватель RFID карт, сканер отпечатка пальца, QR-сканер и принтер.
- Высокая гибкость и адаптируемость приложений
- Встроенное программное обеспечение для самостоятельного управления посетителями
- Поддержка сторонних устройств

#### Аппаратная платформа

- 13.3" экран с тачскрином
- Процессор: четыре ядра A17 2.0 ГГц
- Память: DDR3 2ГБ ОЗУ / 16ГБ ROM
- Связь: TCP/IP, USB хост
- ОС Android 5.1.1

#### Память

- Учетных записей 10 000
- Шаблонов лиц 10 000
- Шаблонов отпечатка пальца 10 000
- Журнал событий 100 000



### FaceKiosk-V32T

- Определение температуры тела
- Встроенный принтер
- Высокая гибкость и адаптируемость приложений
- Встроенное программное обеспечение для самостоятельного управления посетителями

#### Аппаратная платформа

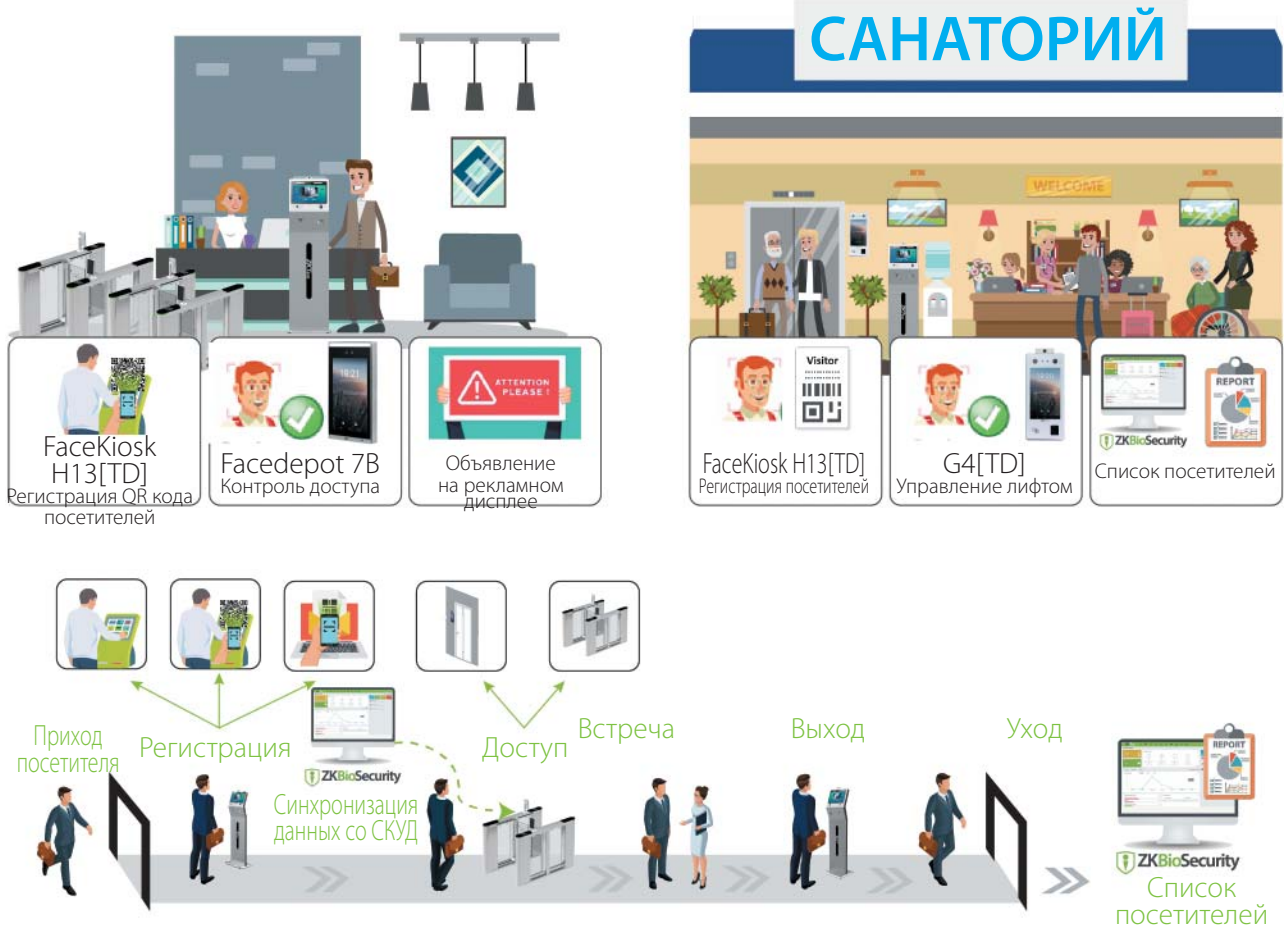
- 32" экран с тачскрином
- Процессор: четыре ядра A17 2.0 ГГц
- Память: DDR3 4ГБ ОЗУ / 32ГБ ROM
- Связь: TCP/IP, USB хост, WIFI, Bluetooth
- ОС Android 7.1.2

#### Память

- Учетных записей 10 000
- Шаблонов лиц 10 000
- Журнал событий 100 000



# Примеры использования



ZKTeco предоставляет набор инструментов разработки (EDK) и инструменты настройки, поддерживающие различные языки программирования, чтобы клиенты могли гибко и эффективно разрабатывать свои собственные приложения.

Android EDK подходит для разработчиков и интеграторов для построения собственных приложений: систем управления посетителями, школьных систем, гостиничных систем, управление офисным центром и пр.



A man with curly hair and glasses, wearing a dark suit and a watch, is using a smart entrance control system. He is holding a white card or document over a sensor on a turnstile. The background is a bright, modern office or public space with other people and architectural details.

# Умный входной контроль

Умный вход и выход «Человек + Автомобиль + Объект»  
Программная платформа, расширяющая возможности  
бизнеса (Smart Entrance Control)

# ZKBio Access IVS

## Комплексное решение, выводящее малый бизнес на новый уровень

ZKBio Access IVS - это облегченная веб-платформа безопасности, разработанная ZKTeco, которая поддерживает большинство оборудования ZKTeco. Она предоставляет обширные функциональные возможности: управление персоналом, контроль доступа, учет рабочего времени, видеонаблюдение, обнаружение повышенной температуры у сотрудников и посетителей и пр.



### Функции:

#### Учет рабочего времени

- Гибкое планирование смен
- Индивидуальные графики работы
- Веб-модуль для доступа из любой географической точки
- Записи распознавания лиц - как данные о посещаемости
- Отчеты автоматически отправляются администратору по электронной почте

#### VMS

- Надежная система управления видео в реальном времени с просмотром, воспроизведением и т. д.
- Работает на базе искусственного интеллекта и предоставляет различные функции, связанные с распознаванием лиц, такие как: список разрешений, управление списком блокировки, поиск по лицу, отслеживание людей и т. д.
- Настройка связей и тревог
- Интеллектуальная глобальная связь видео, контроля доступа и учета рабочего времени

#### Контроль доступа

- Надежная система контроля доступа
- Стандартная защита от повторного прохода, блокировка, функции связи
- Поддерживает большинство терминалов контроля доступа ZKTeco
- Автоматическое уведомление о тревоге
- Мониторинг состояния дверей в реальном времени

#### Маска и определение температуры

- Поддерживает новейшие терминалы определения температуры тела и маски
- Понятное и удобное веб-приложение
- Различные форматы отчетов

## Подключение:



	ZKBioSecurity	ZKBio Access IVS	ZKAccess 3.5
Целевой рынок	Системная интеграция	Малый и средний бизнес	Бесплатное ПО
Архитектура	B/S	* B/S	C/S
Протокол	Push SDK	* Push SDK и Pull SDK	Standalone SDK и Pull SDK
Оборудование СКУД	- Серия inBio Pro - Green Label (ProBio, ProFAC и т. д.) - Серия Visible Light	- Серии C3 и inBio - Push терминалы (F18-S, F19-S, F21 Lite и т. д.) - * Серия Visible Light	- Серии C3 и inBio - Pull & Standalone терминалы (SC700, MA500 и т. д.)
Оборудование УРВ	- Green Label (G1, G2, G3, G4) - Серия Visible Light	- * Push терминалы (IN01-A, U160-C и т. д.) - * Серия Visible Light	нет
VMS (система управления видео)	да	* да	нет
Вход из разных местоположений	да	* да	нет
База данных	PostgreSQL, MS SQL Сервер или Oracle (опция)	PostgreSQL, MS SQL Сервер или Oracle (опция)	Microsoft Office Access, MS SQL Сервер (опция)
Контроль лицензий	есть	есть (Бесплатная стандартная лицензия на официальном сайте)	есть (Бесплатная лицензия на официальном сайте)
Гарантия и поддержка	1 год	* 1 год	нет

\* Специальные функции ZKBio Access IVS



# Контроль доступа

Продукция ZKTeco для систем контроля доступа представлена автономными терминалами, ТСР/IP терминалами и считывателями, контроллерами, программным обеспечением и мобильными приложениями, которые могут выполнять еще и функции учета рабочего времени, формировать отчеты и пр.



## Терминалы контроля доступа с распознаванием лиц

### Функции

- Распознавание лиц в видимом спектре
- Металлический корпус
- Датчик SilkID и считыватель RFID карт (опция)
- Видеоинтерком
- ОС Android или Linux
- Двойная камера для лучшей защиты от поддельных идентификаций
- Расширенный контроль доступа для применений с высоким уровнем безопасности
- Мониторинг с помощью мобильного приложения ZKView

## Терминал СКУД с определением температуры тела

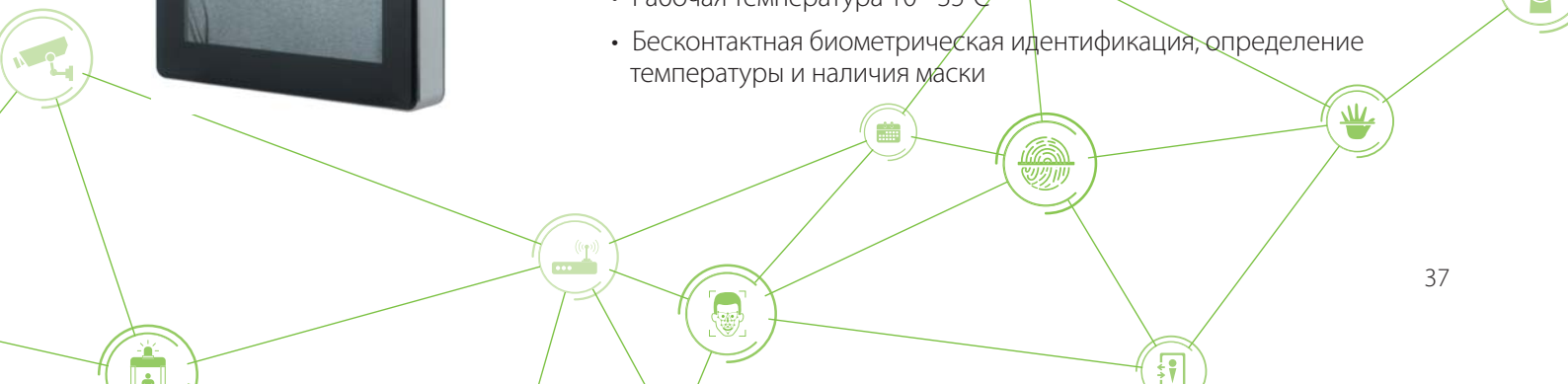
### SpeedFace-V5L [TD]

- Распознавание лиц и ладони в видимом спектре
- Память шаблонов ладони 3000
- Алгоритм анти-спуфинга
- Гибридная идентификация: лицо, ладонь, отпечаток пальца, карта, пароль
- Бесконтактная биометрическая идентификация, определение температуры и наличия маски



### ProFace X [TD]

- Память шаблонов лиц 30 000 (50 000 опция)
- Память шаблонов ладони 5000
- Алгоритм анти-спуфинга
- Энергосберегающий режим, точная оценка расстояния (до 2,5 м) между пользователем и устройством перед включением распознавания
- Камера 2МП Starlight с функцией WDR
- 8-дюймовый сенсорный экран с яркостью 400 люкс, обеспечивающий отличную видимость в условиях сильной освещенности
- Рабочая температура 10 - 35°C
- Бесконтактная биометрическая идентификация, определение температуры и наличия маски



## ProFace X [TI]

- Память шаблонов лиц 30 000 (50 000 опция)
- Память шаблонов ладони 5 000
- Учетных записей 50 000
- Гибридная идентификация: лицо, ладонь, пароль
- Тепловизор для измерения температуры - высокая скорость (0,1 сек.) и точность на расстоянии 0,3 - 1,2 м
- Рабочая температура 10 - 35°C
- Бесконтактная биометрическая идентификация, определение температуры и наличия маски



## SpeedFace-V5L [TI]

- Гибридная идентификация: лицо, ладонь, отпечаток пальца, пароль
- Тепловизор для измерения температуры - высокая скорость (0,1 сек.) и точность на расстоянии 0,3 - 1,2 м
- Рабочая температура 10 - 35°C
- Точность измерения температуры:  $\pm 0,3^{\circ}\text{C}$  (на расстоянии 80 см при температуре окружающей среды  $25^{\circ}\text{C}$ )
- Память шаблонов лиц 6000
- Память шаблонов ладони 3 000
- Память шаблонов отпечатка пальца: 6000 (10 000 опция)
- Журнал событий: 200 000

## Модуль для определения температуры

Возможно подключение к терминалам СКУД и УРВ ZKTeco



### TDM95E

- Интерфейс USB
- Расстояние измерения температуры 3 - 5 см
- Диапазон измерения температуры 32,0 -42,9°C
- Точность измерения:  $\pm 0,3^{\circ}\text{C}$



### TDM95

- Интерфейс RS232, RS485, USB
- Расстояние измерения температуры 1 - 15 см
- Диапазон измерения температуры 32,0- 42,9°C
- Точность измерения:  $\pm 0,3^{\circ}\text{C}$

## ProFace X [P]

- Память шаблонов лиц 30 000 (50 000 опция)
- Память шаблонов ладони 5 000
- Алгоритм анти-спуфинга
- Энергосберегающий режим, точная оценка расстояния (до 2,5 м) между пользователем и устройством перед включением распознавания
- Камера 2МП Starlight с функцией WDR позволяет терминалу распознавать лица в экстремальных условиях освещения (0,5 - 50 000 люкс)
- Широкий диапазон рабочих температур -30 ~ 60 ° C
- Класс защиты от пыли и влаги IP68 и стандарт защиты IK04
- Видеоинтерком



## SpeedFace-V4L

- Улучшенное распознавание лиц и ладони в видимом спектре
- Алгоритм анти-спуфинга
- Гибридная идентификация: лицо, ладонь, пароль
- Считыватель карт: ID-карта 125 кГц (EM) / карта IC 13,56 МГц
- Память шаблонов лиц 800
- Память шаблонов ладони 800
- Память карт 10 000
- Видеоинтерком



## SpeedFace M3

- Enhanced Visible Light Идентификация лиц
- Anti-spoofing algorithm against print attack (laser, color and B/W photos), videos attack and 3D mask attack
- Multiple verification methods: Face / Card / Password
- Available card modules: 125kHz ID card (EM) / 13.56MHz IC card / 125KHz HID Pro card
- 6,000 Face templates capacity, 10,000 card capacity, 1,000,000 log capacity
- Dynamic QR Code
- Ip65





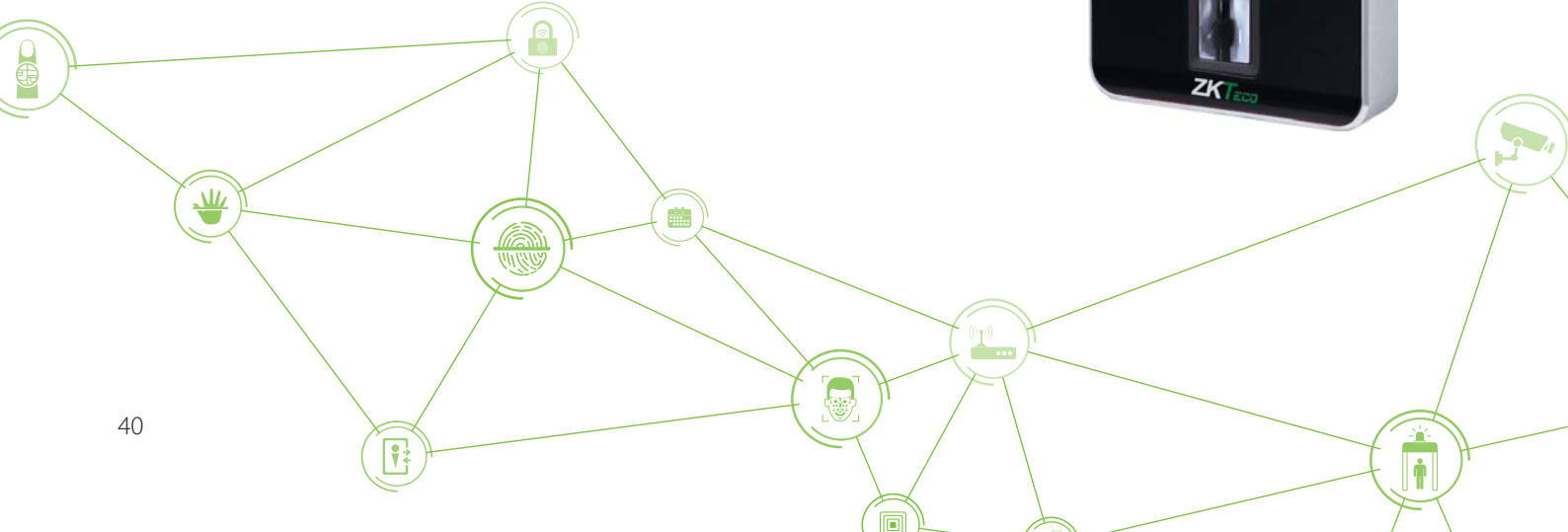
## SpeedFace M4

- Функция домофона (по локальной сети или через облако)
- Гибридная идентификация: лицо, ладонь, карта, пароль
- Память карт: 10 000
- Журнал событий: 200 000
- Класс защиты IP66
- Карты: ID, IC, HID, iClass, Felica, Desfire EV1 / EV2 / Legic
- Память шаблонов лиц: 10 000
- Память шаблонов ладони: 3 000
- Распознавание лиц в видимом спектре
- Алгоритм анти-спуфинга
- POE



## SpeedFace-V5L [P]

- Распознавание лиц в видимом спектре
- Алгоритм анти-спуфинга
- Гибридная идентификация: лицо, ладонь, отпечаток пальца, карта, пароль
- Подсветка с регулируемой яркостью
- ОС: Linux
- Память шаблонов лиц: 6 000
- Память шаблонов ладони: 3 000
- Память шаблонов отпечатков пальцев: 10 000
- Память карт: 10 000 (опция)



## Терминалы со считывателем QR и штрих-кода Серия SpeedFace-V5L[QR]



V5L[QR]

V5L[QR][TD]

V5L[QR][TI]



G4[QR]

G4[TD][QR]

G4[TI][QR]

- Типы QR-кода: PDF417, Data Matrix, MicroPDF417, Aztec
- Динамический QR-код (мобильное ПО ZKBiosecurity)
- Распознавание лиц в видимом спектре
- Бесконтактная биометрическая идентификация, определение температуры и наличия маски
- Измерение температуры за 0,1 с, расстояние измерения 0,3-1,2 м
- Алгоритм антиспуфинга
- Гибридная идентификация: лицо, ладонь, QR-код, пароль



## FaceDepot-7BL

- 7-дюймовый сенсорный экран
- Распознавание лиц в видимом спектре
- Алгоритм анти-спуфинга
- Гибридная идентификация: лицо, ладонь, отпечаток пальца, карта, пароль
- Карта ID 125 кГц (IC 13,56 МГц опция)
- Считыватель отпечатка пальца (опция)
- Подсветка с регулируемой яркостью
- ОС: Linux
- Память шаблонов лиц: 10 000
- Память шаблонов ладони: 3 000
- Память шаблонов отпечатков пальцев: 10 000
- Память карт: 10 000 (опция)
- Журнал событий: 200 000
- Видео домофон



## RevFace15

- 7-дюймовый сенсорный экран
- Память шаблонов лиц: 10 000
- Журнал событий: 200 000
- Функция расширенного контроля доступа



## RevFace15[TI]

- 7-дюймовый сенсорный экран
- Память шаблонов лиц: 10 000
- Журнал событий: 200 000
- Функция расширенного контроля доступа
- Измерение температуры, обнаружение наличия маски
- Дополнительно: идентификация лиц и определение температуры сразу нескольких человек (до 4 человек)



FaceDepot-7B

### Турникет с терминалом распознавания лиц

- 7-дюймовый ЖК-дисплей с антивандальной защитой
- Ультразвуковой датчик расстояния 50 ~ 150 см



Atlas 100



Atlas 200



Atlas 400



Atlas 160



Atlas 260



Atlas 460

## Atlas Series

### Расширенные функции контроля доступа

Встроенный веб-интерфейс открывает доступ ко всем функциям устройства, включая регистрацию и управление пользователями, контроль и управление дверями, блокировку, создание отчетов, регистрация одной/нескольких RFID карт.

### Управление дверьми

Программируемые пользователем реле могут использоваться для управления тревогой, панелями обнаружения вторжения, дополнительными исполнительными устройствами или любыми другими внешними устройствами.

### Интерфейс

К мастер-контроллеру можно подключить до 20 дополнительных контроллеров. Максимум 84 двери могут быть подключены к 21 контроллеру. Каждый контроллер серии AtlasBio хранит до 5000 шаблонов и/или RFID карт и имеет журнал событий на 10 000 записей.

### Питание

AtlasBio использует источник питания DC 12 В (3 А), а также поддерживает питание через Ethernet кабель (PoE).

### Подключение любых считывателей

AtlasBio поддерживает подключение считывателей отпечатков FR1500A и считыватели сторонних производителей по шине Wiegand или OSDP.

### Связь

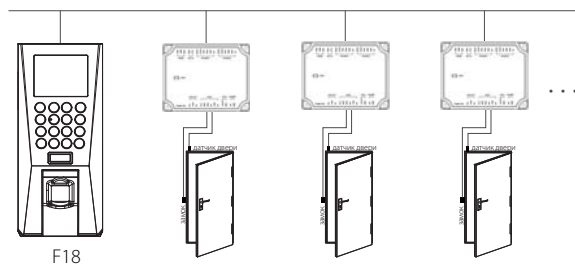
Контроллеры AtlasBio обмениваются данными по проводным и беспроводным сетям TCP/IP с использованием SSL/TLS. Поддерживаются браузеры: Google Chrome, Mozilla



## Контроллер для одной двери с управлением реле безопасности (SRB)

### DM10

- Совместим с терминалом F18
- Связь RS485
- 1 AUX вход
- 2 Wiegand считывателя
- 12 В вход/выход
- 1 датчик двери



## Двухдверный IP контроллер

### C2-260

- Связь: TCP/IP, RS485
- Управление двумя дверьми (Максимум 10 с DM10)
- AUX входов: 2
- AUX выходов: 2
- Порты расширения RS485: 1
- Порты считывателя RS485: 1
- Количество поддерживаемых считывателей: 4
- Поддерживаемые типы считывателей: кардридер RS485, Wiegand (WR485)
- поддержка DM10 (однодверная плата расширения): не более 8
- AUX485 (преобразователь RS485 - AUX): 2
- WR485 (преобразователь RS485 - Wiegand): 4
- Память карт 30 000
- Журнал событий 200 000



### RS485 Таблица расширений (максимальное количество)

Дверей	C2-260	DM10	AUX485	WR485
2	1	0	2	4
3	1	1	2	4
4	1	2	2	4
5	1	3	2	4
6	1	4	2	4
7	1	5	2	4
8	1	6	2	4
9	1	7	1	4
10	1	8	0	4

## Считыватель карт и QR-кода (Wiegand и RS485)



### QR500

- QR-код: PDF417, GS1 Databar, Code 128, EAN128, UPC, EAN Codabar, Code 39/93 и т. д.
- Карты Mifare Ultralight, S50, S70, DESFire, EV1 NTag
- Расстояние чтения: QR - 5 см, RFID-карта - 4 см
- Интерфейсы: W26 / W34 / W66, RS485, USB

## Водонепроницаемый и антивандальный двухчастотный считыватель RFID карт

### MR1010 / MR1020

- IK10 (антивандальный) и IP66 (водонепроницаемый и пыленепроницаемый)
- Металлический корпус
- Рабочая частота: 125 кГц и 13,56 МГц
- Рабочая температура: -40 °C - +60 °C
- Интерфейс Wiegand 26/34 бит
- Расстояние считывания: 2-6 см



## Идентификация по карте и/или паролю



### MKW

- Металлический корпус
- Сенсорная клавиатура
- Класс защиты IP65 - водонепроницаемый и пыленепроницаемый
- Автономный
- Учетных записей: 5000
- Память паролей: 5000 (пароль: от 4 до 6 цифр)
- Режимы идентификации: карта, пароль, карта + пароль
- Выходы 1 реле, 1 датчик двери, 1 кнопка выхода, 1 дверной звонок, 1 тревога
- Интерфейс Wiegand W26 / W34

## Notus

- Видео домофон
- Позволяет удаленно открывать дверь и получать сигналы тревоги с помощью приложения ZKView (для Android и iOS)
- Функции контроля доступа: защита от повторного прохода
- Подключение электрического замка, датчика двери, кнопки выхода, сигнализации и дверного звонка
- Память RFID карт 5 000
- Память шаблонов отпечатка пальца 5 000
- Журнал событий 200 000



## SF400

- IP-терминал со считывателем отпечатков пальцев
- Цветной дисплей 2,8" с тачскрином
- Связь: TCP / IP, USB Host
- Память шаблонов отпечатка пальца: 1500
- Память карт: 5 000
- Карты: EM (Стандарт)/Mifare (опция)
- Опции: принтер, ADMS, Веб-сервер

## F22

- Ультратонкий терминал СКУД
- Сенсор отпечатка пальцев: BioID / SilkID (опция)
- Цветной дисплей 2,4" TFT
- Память шаблонов отпечатка пальца: 3 000
- Память карт: 5 000 ID/Mifare (опция)
- Связь: RS232/485, TCP/IP, USB-хост, Wi-Fi
- ADMS (опция)



## Простое автономное устройство СКУД

### SA40



- RFID карты: EM-карта 125 кГц/IC-карта 13,56 МГц, S50 S70, IC EV1
- Кол-во пользователей: 2000
- Память паролей: 2000 (длина пароля: от 4 до 6 цифр)
- Режимы идентификации: карта, пароль, карта + пароль
- Реле, датчик двери, кнопка выхода, дверной звонок
- Рабочая температура: -20°C - +60 °C
- Влажность: 15-90%

## Гибридный биометрический терминал контроля доступа: рисунок вен + отпечаток пальца

### FV18

Дисплей	цветной 2.4" TFT
Память шаблонов вен	1000
Память шаблонов отпечатков	1000
Связь	TCP/IP, USB хост
Интерфейс	дверной замок, датчик двери, звонок, кнопка выхода, тревога, AUX вход, Wiegand вход/выход, RS232 принтер
Опции	беспроводный звонок, WiFi, карты ID, HID, iClass



### BR1200

- Автономный терминал со считывателем рисунка ладони, QR-кода, RFID карт.
- Может использоваться вместе с турникетами и системами контроля доступа.
- Поддерживает PDF417, QR Модель 1/2, Micro QR, Data Matrix и GS1-DataBar.
- 2,8" экран.
- Память карт: 5000.

### MultiBio 800-H

- Связь: RS485, TCP/IP, USB-хост
- Память шаблонов отпечатков: 4 000
- Память шаблонов лиц: 1500 (1:N) 4000 (1:1)
- Память RFID карт: 10 000
- Память журнала событий: 100 000
- Wiegand: 1 вход/выход
- Сенсор ZK Optical
- Дисплей: цветной 2.4" TFT



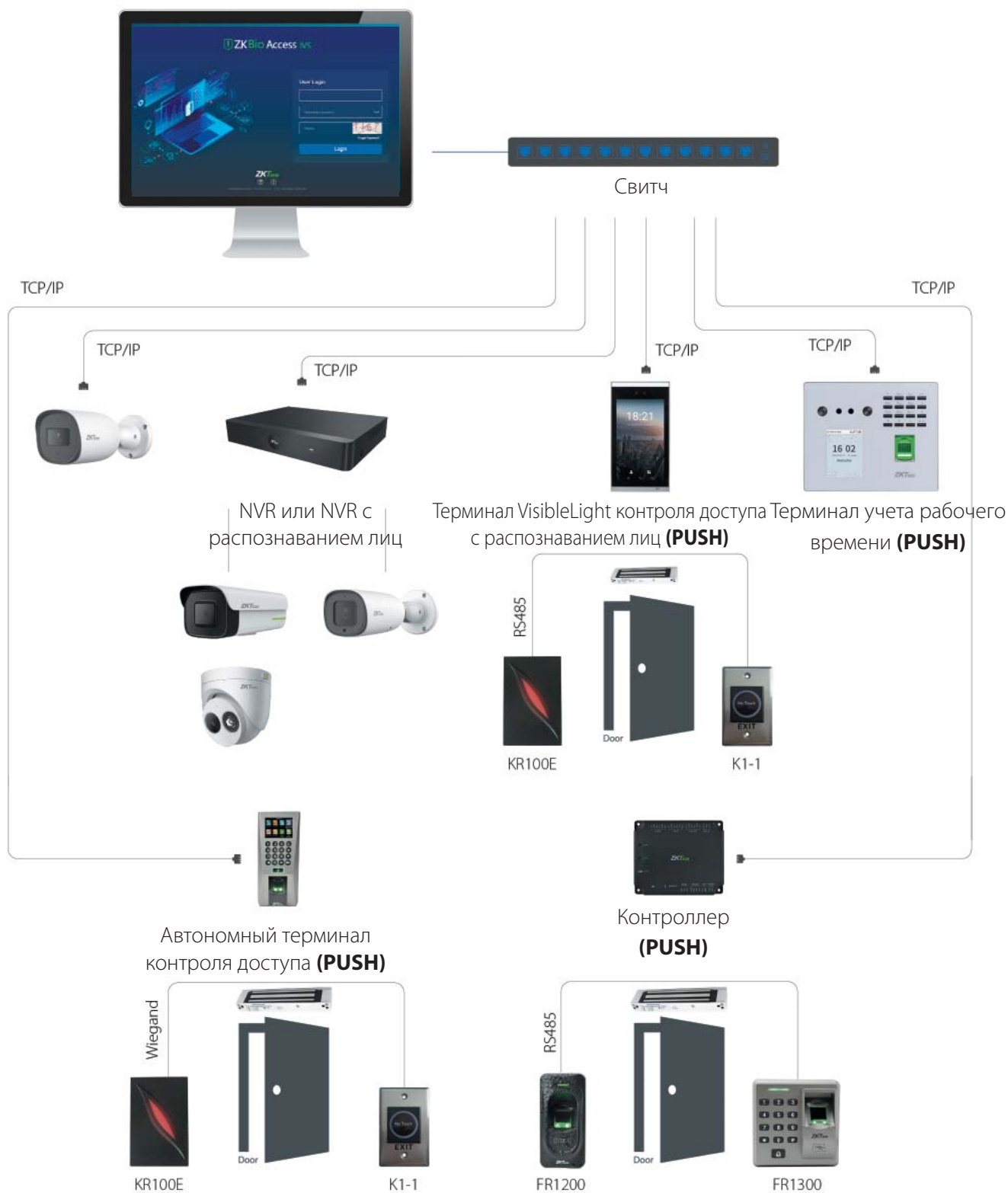


# Видеонаблюдение

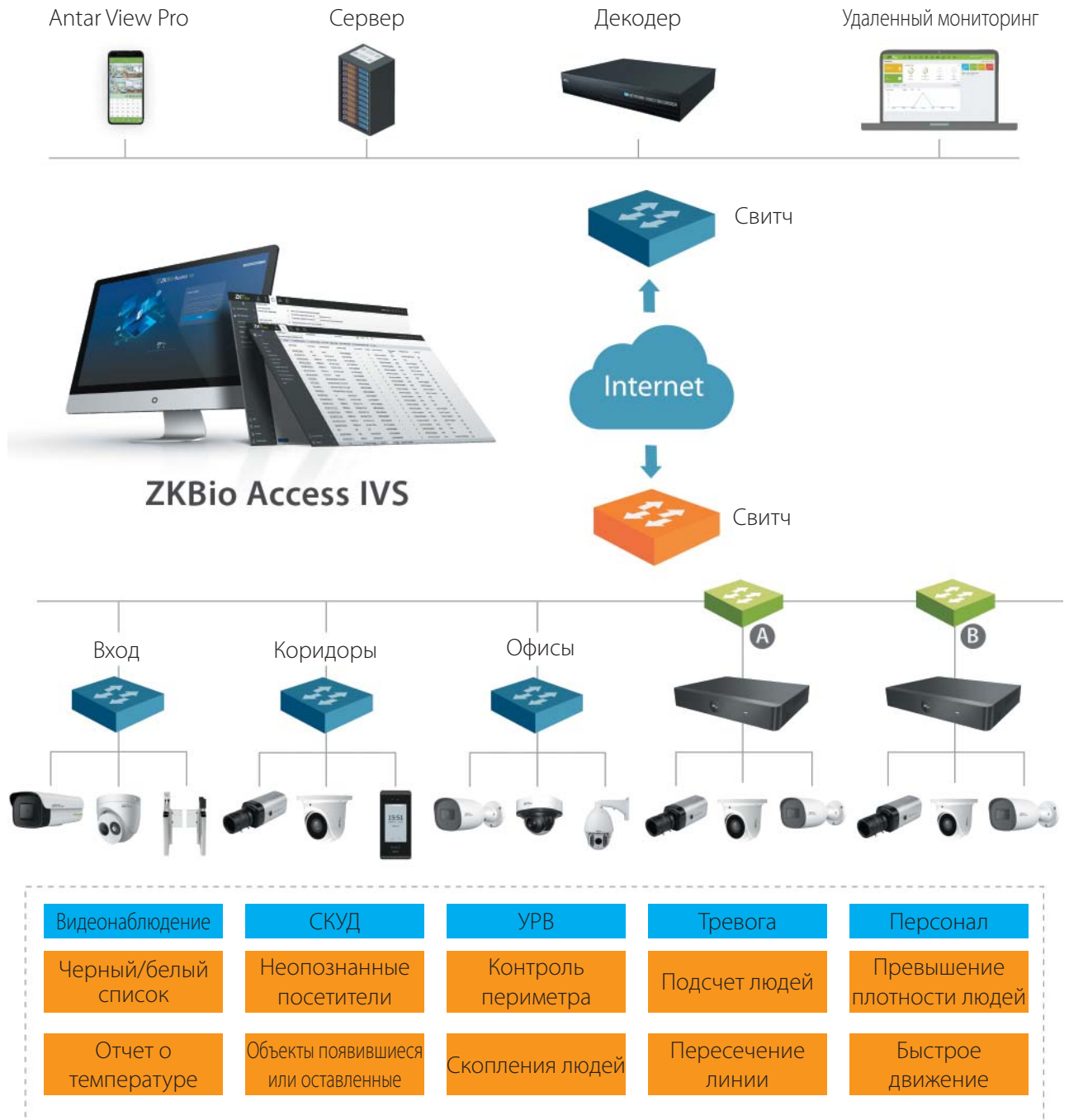
В 2010 году ZKTeco создала специальный отдел по разработке оборудования для систем видеонаблюдения. Основная задача отдела – создание высокоэффективного, надежного, доступного и конкурентоспособного оборудования: видеокамер, видеорегистраторов DVR/NVR и комплексных облачных решений. Оборудование охватывает аналоговые и IP HD решения для проектов как начального, так и высокого уровня. С 2016 года ZKTeco выпускает видеокамеры с распознаванием лиц и с интеллектуальной технологией и специальное программное обеспечение и мобильное приложение для них.



# Построение системы



# Построение системы



# Серия BioFace Lite

## IP камеры (2МП/5МП)

### ES-852021/22B-S5

- 1/2.9" CMOS
- 2МП (1920\*1080)@25 кадр/с
- H.264/H.265
- Обнаружение лиц
- ИК подсветка 30 м
- Объектив 2.8 мм/3.6 мм
- DWDR, 3D DNR, BLC, ROI
- PoE, корпус метал.+пластик, IP67



### BS-852022/23B-S5

- 1/2.9" CMOS
- 2МП (1920\*1080)@25 кадр/с
- H.264/H.265
- Обнаружение лиц
- ИК подсветка 30 м
- Объектив 3.6 мм/6 мм
- DWDR, 3D DNR, BLC, ROI
- PoE, метал. корпус, IP67



### ES-852021/22C-S5/-MI

- 1/2.9" CMOS
- 2МП (1920\*1080)@25 кадр/с
- H.264/H.265
- Обнаружение лиц
- Встроенный микрофон
- ИК подсветка 30 м
- Объектив 2.8 мм/3.6 мм
- DWDR, 3D DNR, BLC, ROI
- PoE, метал. корпус, IP67



### BS-852022/23C-S5/-MI

- 1/2.9" CMOS
- 2МП (1920\*1080)@25 кадр/с
- H.264/H.265
- Обнаружение лиц
- Встроенный микрофон
- ИК подсветка 30 м
- Объектив 3.6 мм/6 мм
- DWDR, 3D DNR, BLC, ROI
- PoE, метал. корпус, IP67



### BL-852038S-S5

- 1/2.9" CMOS
- 2МП (1920\*1080)@25 кадр/с
- H.264/H.265
- Обнаружение лиц
- ИК подсветка 50 м
- Моторизованный 3X зум
- DWDR, 3D DNR, BLC, ROI
- Аудио вход
- PoE, метал. корпус, IP67



### EL-852038I-S5

- 1/2.9" CMOS
- 2МП (1920\*1080)@25 кадр/с
- H.264/H.265
- Обнаружение лиц
- ИК подсветка 50 м
- Моторизованный 3X зум
- DWDR, 3D DNR, BLC, ROI
- Аудио вход
- PoE, метал. корпус, IP67



### DL-852028B-S5

- 1/2.9" CMOS
- 2МП (1920\*1080)@25 кадр/с
- H.264/H.265
- Обнаружение лиц
- ИК подсветка 30 м
- Моторизованный 3X зум
- DWDR, 3D DNR, BLC, ROI
- Аудио вход
- PoE, метал. корпус, IP67, IK10



### ES-855L21C-E3/22C-E3

- 1/2.8" Sony STARVIS CMOS
- 5МП (2560\*1920)@20 кадр/с
- H.264/H.265/H.265+
- Обнаружение лиц
- ИК подсветка 30 м
- Объектив 2.8/3.6 мм
- PoE, корпус метал.+пластик, IP67



### BS-855L22C-E3/23C-E3

- 1/2.8" Sony STARVIS CMOS
- 5МП (2560\*1920)@20 кадр/с
- H.264/H.265/H.265+
- Обнаружение лиц
- ИК подсветка 30 м
- Объектив 3.6/6 мм
- PoE, метал. корпус, IP67



### EL-855L38I- E3

- 1/2.8" Sony STARVIS CMOS
- 5МП (2560\*1920)@20 кадр/с
- H.264/H.265/H.265+
- Обнаружение лиц
- ИК подсветка 50 м
- Моторизованный 3.6-10.8 мм
- Аудио вход
- PoE, метал. корпус, IP67



### BL-855L38S-E3

- 1/2.8" Sony STARVIS CMOS
- 5МП (2560\*1920)@20 кадр/с
- H.264/H.265/H.265+
- Обнаружение лиц
- ИК подсветка 50 м
- Моторизованный 3.6-10.8 мм
- Аудио вход
- PoE, метал. корпус, IP67



### DL-855L28B-E3

- 1/2.8" Sony STARVIS CMOS
- 5МП (2560\*1920)@20 кадр/с
- H.264/H.265/H.265+
- Обнаружение лиц
- ИК подсветка 30 м
- Моторизованный 3.6-10.8 мм
- Аудио вход
- PoE, метал. корпус, IP67, IK10



# Серия BioFace Lite

## IP камеры (2МП/4МП/5МП/8МП)

### BS-852T22/23C-S6/-MI

- 1/2.8" Sony STARVIS CMOS
- 2МП (1920\*1080)@25 кадр/с
- H.264/H.265/H.265+
- Обнаружение лиц
- Встроенный микрофон
- ИК подсветка 30 м
- Объектив 3.6/6 мм
- 120dB TWDR, 3D DNR, BLC, ROI
- PoE, метал. корпус, IP67



### ES-852T21/22C-S6/-MI

- 1/2.8" Sony STARVIS CMOS
- 2МП (1920\*1080)@25 кадр/с
- H.264/H.265/H.265+
- Обнаружение лиц
- Встроенный микрофон
- ИК подсветка 30 м
- Объектив 2.8/3.6 мм
- 120dB TWDR, 3D DNR, BLC, ROI
- PoE, метал. корпус, IP67



### BL-852T48S-S6

- 1/2.8" Sony STARVIS CMOS
- 2МП (1920\*1080)@25 кадр/с
- H.264/H.265/H.265+
- Обнаружение лиц
- ИК подсветка 80 м
- Моторизованный 3X зум
- 120dB TWDR, 3D DNR, BLC, ROI
- Аудио вход
- PoE, метал. корпус, IP67



### EL-852T38I-S6

- 1/2.8" Sony STARVIS CMOS
- 2МП (1920\*1080)@25 кадр/с
- H.264/H.265/H.265+
- Обнаружение лиц
- ИК подсветка 50 м
- Моторизованный 3X зум 120dB TWDR, 3D DNR, BLC, ROI
- Аудио вход
- PoE, метал. корпус, IP67



### DL-852T28B-S6

- 1/2.8" Sony STARVIS CMOS
- 2МП (1920\*1080)@25 кадр/с
- H.264/H.265/H.265+
- Обнаружение лиц
- ИК подсветка 30 м
- Моторизованный 3X зум
- 120dB TWDR, 3D DNR, BLC, ROI
- Аудио вход
- Аудио/Тревога/RS485/SD карта
- PoE, метал. корпус, IP67, IK10



### BL-852T48A-S6

- 1/2.8" Sony STARVIS CMOS
- 2МП (1920\*1080)@25 кадр/с
- H.264/H.265/H.265+
- Обнаружение лиц
- ИК подсветка 80 м
- Моторизованный 3X зум
- 120dB TWDR, 3D DNR, BLC, ROI
- Аудио/Тревога/RS485/SD карта
- PoE, метал. корпус, IP67



### BS-854N22C-E3/23C-E3

- 1/2.8" Sony STARVIS CMOS
- 4МП (2592\*1520)@25 кадр/с
- H.264/H.265/H.265+
- Обнаружение лиц
- ИК подсветка 30 м
- Объектив 3.6 мм/6 мм
- TWDR, 3D DNR, BLC, ROI
- PoE, метал. корпус, IP67



### ES-854N21C-E3/22C-E3

- 1/2.8" Sony STARVIS CMOS
- 4МП (2592\*1520)@25 кадр/с
- H.264/H.265/H.265+
- Обнаружение лиц
- ИК подсветка 30 м
- Объектив 2.8 мм/3.6 мм
- TWDR, 3D DNR, BLC, ROI
- PoE, метал. корпус, IP67



### BL-854N38A-E3

- 1/2.8" Sony STARVIS CMOS
- 4МП (2592\*1520)@25 кадр/с
- H.264/H.265/H.265+
- Обнаружение лиц
- ИК подсветка 50 м
- Моторизованный 3.6-10.8 мм
- TWDR, 3D DNR, BLC, ROI
- Аудио/Тревога/RS485/SD карта
- PoE, метал. корпус, IP67



### EL-854N38I-E3

- 1/2.8" Sony STARVIS CMOS
- 4МП (2592\*1520)@25 кадр/с
- H.264/H.265/H.265+
- Обнаружение лиц
- ИК подсветка 50 м
- Моторизованный 3.6-10.8 мм
- TWDR, 3D DNR, BLC, ROI
- Аудио вход
- PoE, метал. корпус, IP67



### DL-854N28B-E3

- 1/2.8" Sony STARVIS CMOS
- 4МП (2592\*1520)@25 кадр/с
- H.264/H.265/H.265+
- Обнаружение лиц
- ИК подсветка 30 м
- Моторизованный 3.6-10.8 мм
- TWDR, 3D DNR, BLC, ROI
- Аудио/Тревога/RS485/SD карта
- PoE, метал. корпус, IP67



# Серия BioFace Lite

## BS-855P22/23C-S7/-MI

- 1/2.8" CMOS
- 5МП (2592\*1994)@25 кадр/с
- H.264/H.265
- Обнаружение лиц
- Встроенный микрофон
- ИК подсветка 30 м
- Объектив 3.6/6 мм
- DWDR, 3D DNR, BLC, ROI
- PoE, метал. корпус, IP67



## BL-855P48S-S7

- 1/2.8" CMOS
- 5МП (2592\*1994)@25 кадр/с
- H.264/H.265
- Обнаружение лиц
- ИК подсветка 80 м
- Моторизованный 3.6-10.8 мм
- DWDR, 3D DNR, BLC, ROI
- Аудио вход
- PoE, метал. корпус, IP67



## ES-855P21/22C-S7/-MI

- 1/2.8" CMOS
- 5МП (2592\*1994)@25 кадр/с
- H.264/H.265
- Обнаружение лиц
- Встроенный микрофон
- ИК подсветка 30 м
- Объектив 2.8/3.6 мм
- DWDR, 3D DNR, BLC, ROI
- PoE, метал. корпус, IP67



## BL-855P48A-S7

- 1/2.8" CMOS
- 5МП (2592\*1994)@25 кадр/с
- H.264/H.265
- Обнаружение лиц
- ИК подсветка 80 м
- Моторизованный 3.6-10.8 мм
- DWDR, 3D DNR, BLC, ROI
- Аудио/Тревога/RS485/SD карта
- PoE, метал. корпус, IP67



## DL-855P28B-S7

- 1/2.8" CMOS
- 5МП (2592\*1994)@25 кадр/с
- H.264/H.265
- Обнаружение лиц
- ИК подсветка 30 м
- Моторизованный 3.6-10.8 мм
- DWDR, 3D DNR, BLC, ROI
- Аудио вход
- Аудио/Тревога/RS485/SD карта
- PoE, метал. корпус, IP67, ИК10





### BS-858M22/23C-S8

- 1/1.8" Sony CMOS
- 8МП (3840\*2160)@20 кадр/с
- H.264/H.265/H.265+
- Обнаружение лиц
- ИК подсветка 30 м
- Объектив 3.6/6 мм
- DWDR, 3D DNR, BLC, ROI
- PoE, метал. корпус, IP67



### DL-858M28B-S8

- 1/1.8" Sony CMOS
- 8МП (3840\*2160)@20 кадр/с
- H.264/H.265/H.265+
- Обнаружение лиц
- ИК подсветка 30 м
- Моторизованный 3.6-11 мм
- DWDR, 3D DNR, BLC, ROI
- Аудио вход
- Аудио/Тревога/RS485/SD карта
- PoE, метал. корпус, IP67,IK10



### DL-858M22B-S8

- 1/1.8" Sony CMOS
- 8МП (3840\*2160)@20 кадр/с
- H.264/H.265/H.265+
- Обнаружение лиц
- ИК подсветка 30 м
- Объектив 3.6 мм
- DWDR, 3D DNR, BLC, ROI
- Аудио вход
- PoE, метал. корпус, IP67,IK10



### BL-858M48A-S8

- 1/1.8" Sony CMOS
- 8МП (3840\*2160)@20 кадр/с
- H.264/H.265/H.265+
- Обнаружение лиц
- ИК подсветка 80 м
- Моторизованный 3.6-11 мм
- DWDR, 3D DNR, BLC, ROI
- Аудио/Тревога/RS485/SD карта
- PoE, метал. корпус, IP67



### BL-858M48S-S8

- 1/1.8" Sony CMOS
- 8МП (3840\*2160)@20 кадр/с
- H.264/H.265/H.265+
- Обнаружение лиц
- ИК подсветка 80 м
- Моторизованный 3.6-11 мм
- DWDR, 3D DNR, BLC, ROI
- Аудио вход
- PoE, метал. корпус, IP67,IK10



# Серия BioFace Lite

## Серия BioUltra



### BL-852Q38A

- 1/2.8" Sony STARVIS CMOS
- 2МП (1920\*1080)@25 кадр/с
- H.264/H.265/H.265+
- Идентификация лиц
- Память 3000 шаблонов лиц
- ИК подсветка 50 м
- Моторизованный 3X зум
- 120dB TWDR, 3D DNR, BLC, ROI
- Аудио/Тревога/RS485/SD карта
- PoE,метал. корпус, IP67



### DL-852Q28B

- 1/2.8" Sony STARVIS CMOS
- 2МП (1920\*1080)@25 кадр/с
- H.264/H.265/H.265+
- Идентификация лиц
- Память 3000 шаблонов лиц
- ИК подсветка 30 м
- Моторизованный 3X зум
- 120dB TWDR, 3D DNR, BLC, ROI
- PoE,метал. корпус, IP67



### BL-852Q38A-LP

- 1/2.8" Sony STARVIS CMOS
- 2МП (1920\*1080)@25 кадр/с
- H.264/H.265/H.265+
- Идентификация гос.номеров
- ИК подсветка 50 м
- Моторизованный 3X зум
- 120dB TWDR, 3D DNR, BLC, ROI
- Аудио/Тревога/RS485/SD карта
- PoE, метал. корпус, IP67



### DL-852Q28B-LP

- 1/2.8" Sony STARVIS CMOS
- 2МП (1920\*1080)@25 кадр/с
- H.264/H.265/H.265+
- Идентификация гос.номеров
- ИК подсветка 30 м
- Моторизованный 3X зум
- 120dB TWDR, 3D DNR, BLC, ROI
- Аудио/Тревога/RS485/SD карта
- PoE, метал. корпус, IP67



## DL-858V17C-FS

- 1/1.7" Sony STARVIS CMOS
- 8МП (3840\*2160)@(1-25/30 кадр/с)
- H.264/H.265
- ИК подсветка 10-20 м
- Starlight/120dB TWDR
- 360-градусный панорамный объектив
- Аудио/Тревога/RS485/SD карта/PoE
- Метал. корпус, IP66



## Серия BioFace Lite

### IP камеры Full Color

#### ES-852011/12C-S5-C

- 1/2.9" CMOS
- 2МП (1920\*1080)@25 кадр/с
- H.264/H.265
- Обнаружение лиц
- Подсветка 10-20 м
- Объектив 2.8/3.6 мм
- DWDR, 3D DNR, BLC, ROI
- PoE, метал. корпус, IP67



#### BS-852011/12C-S5-C

- 1/2.9" CMOS
- 2МП (1920\*1080)@25 кадр/с
- H.264/H.265
- Обнаружение лиц
- Подсветка 10-20 м
- Объектив 2.8/3.6 мм
- DWDR, 3D DNR, BLC, ROI
- PoE, метал. корпус, IP67



#### ES-855P11/12C-S7-C

- 1/2.8" CMOS
- 5МП (2592\*1944)@25 кадр/с
- H.264/H.265
- Обнаружение лиц
- Подсветка 10-20 м
- Объектив 2.8/3.6 мм
- DWDR, 3D DNR, BLC, ROI
- PoE, метал. корпус, IP67



#### BS-855P11/12C-S7-C

- 1/2.8" CMOS
- 5МП (2592\*1944)@25 кадр/с
- H.264/H.265
- Обнаружение лиц
- Подсветка 10-20 м
- Объектив 2.8/3.6 мм
- DWDR, 3D DNR, BLC, ROI
- PoE, метал. корпус, IP67



# Серия BioFace Lite

## IP PTZ с обнаружением лиц



### PS-852D18/30L

- 2МП 1/2.9" CMOS
- 18/30X оптический зум
- ИК подсветка 150 м
- Скорость панорамирования 180°/с
- Скорость наклона 100°/с
- DWDR, BLC, 2D&3D подавление шума
- Встроенный микрофон и динамик
- Автоматическое отслеживание
- PoE, IP66



### PS-855C18/30L

- 5МП 1/2.9" CMOS
- 18/30X оптический зум
- ИК подсветка 120 м
- Скорость панорамирования 180°/с
- Скорость наклона 100°/с
- DWDR, BLC, 2D&3D подавление шума
- Встроенный микрофон и динамик
- Автоматическое отслеживание
- PoE, IP66



### PL-852D18/30M

- 2МП 1/2.9" CMOS
- 18/30X оптический зум
- ИК подсветка 150 м
- Скорость панорамирования 180°/с
- Скорость наклона 100°/с
- DWDR, BLC, 2D&3D подавление шума
- Встроенный микрофон и динамик
- Автоматическое отслеживание
- PoE, IP66



### PL-855C18/30M

- 5МП 1/2.9" CMOS
- 18/30X оптический зум
- ИК подсветка 120 м
- Скорость панорамирования 180°/с
- Скорость наклона 100°/с
- DWDR, BLC, 2D&3D подавление шума
- Встроенный микрофон и динамик
- Автоматическое отслеживание
- PoE, IP66



## KB200(IP клавиатура)

- ONVIF Profile S
- 5-дюймовый цветной светодиодный дисплей
- PnP DHCP TCP/IP протокол
- HDMI выход



## Серия BioFace Lite

---

### Идентификация лиц NVR



#### Z8608NF-8F

- Память 50 000 шаблонов лиц
- Максимальная входная/выходная пропускная способность 128 Мбит / с
- Предварительный просмотр и воспроизведение с разрешением до 8 МП



#### Z8636NF-16F

- Память 100 000 шаблонов лиц
- Максимальная входная/выходная пропускная способность 216 Мбит / с
- Предварительный просмотр и воспроизведение с разрешением до 8 МП



#### Z8536NMR-4F

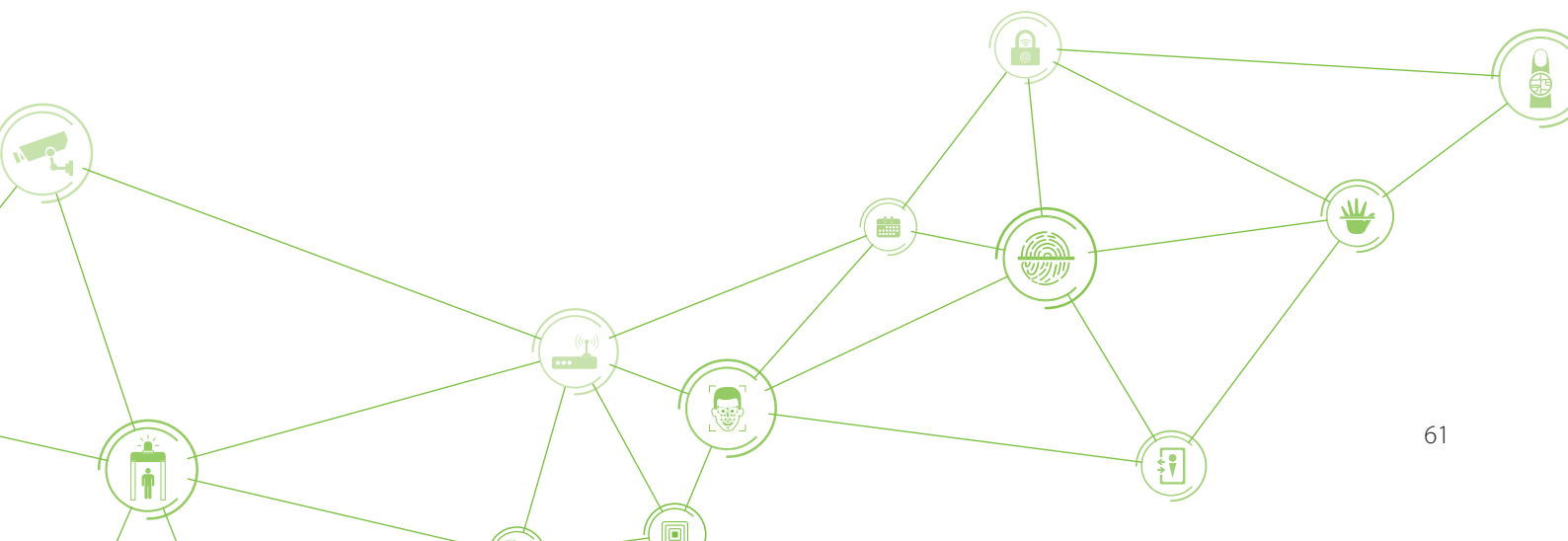
- Память 50 000 шаблонов лиц
- Максимальная входная/выходная пропускная способность 216 Мбит / с
- Предварительный просмотр и воспроизведение с разрешением до 8 МП



# ZKBio Security IVS



	ZKBio Access IVS	ZKBio Security IVS
Целевой рынок	Малый и средний бизнес	Системная интеграция
Системные требования	процессор i5 2.5ГГц память 4ГБ	процессор i5 2.5ГГц память 8ГБ
Архитектура	B/S	B/S
Модули	Видеонаблюдение Контроль доступа Учет рабочего времени Управление персоналом	все модули
Кол-во устройств	15 СКУД + 6 устройств УРВ (2 УРВ, 2 СКУД, 2 ВИДЕО) + 16 IP камеры	Безлимитно (Оплачивается лицензией)
Оборудование СКУД	Серия C2 Series Терминалы с Push (F18,F19, F21, MB800 и т. д.) Серия Visible Light	Серия InBio Pro Green Label (ProCapture-T, Probio, ProFAC и т. д.) Серия Visible Light
Оборудование УРВ	Терминалы IN01-A, U160-C, iClock580, uFace102 и т. д. Серия Visible Light	Green Label (G1, G2, G3, G4) Серия Visible Light
VMS/видео	IP камеры серий BioEco, BioPro, BioUltra ZKTeco NVR и NVR с распознаванием лиц	IP камеры серий BioEco, BioPro, BioUltra ZKTeco NVR и NVR с распознаванием лиц



# Умный жилой дом

В условиях быстрой урбанизации жилой район превратился в центр нашей повседневной жизни. Однако традиционное жилое пространство сталкивается с новыми проблемами: обеспечение безопасности, широкое использование транспортных средств, обеспечение удобства и комфорта и т. д.



### Квартиры

Контроль доступа  
Распознавание лиц



### Защита периметра и территории

Охранная сигнализация  
Обнаружение скоплений людей  
Оставленные объекты  
Быстрое движение



### Вход и выход

Камера распознавания номеров  
Контроль доступа  
Распознавание лиц



### Контроль доступа в фитнес-зал

Распознавание лиц  
VIP-менеджмент  
Подсчет людей  
Обнаружение скоплений людей



### Парковка

Защита периметра  
Быстрое движение



## Вход и выход



Распознавание лиц

Поддержка разрешения 4K и уведомления о незарегистрированных посетителях или о людях из черного списка.

### Камера распознавания номеров

Поддерживает форматы номерных знаков 161 страны, что удобно для въезжающих и выезжающих владельцев транспортных средств.

### Контроль доступа

Поддержка тройной проверки: лицо, отпечаток пальца, удостоверения личности для зарегистрированных владельцев при входе и выходе.

## Фитнес-зал



### Контроль доступа

Благодаря системе распознавания лиц, VIP-члены могут бесплатно получить доступ к фитнес-залу после распознавания лиц или удостоверения личности.

### Подсчет людей

Благодаря усовершенствованному алгоритму камера может легко подсчитать всех посетителей.

## Защита периметра и территории

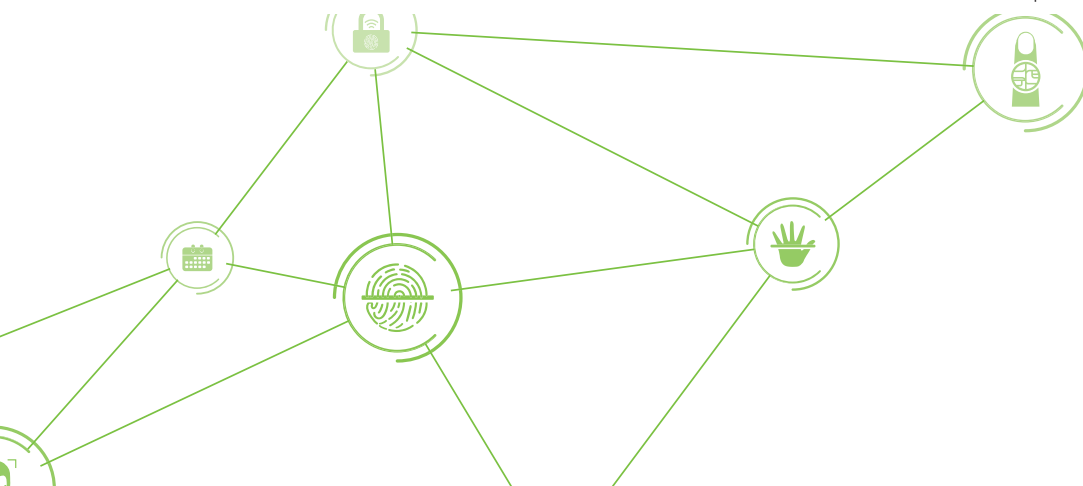


### Сигнализация вторжения

IP-камера ZKTeco может охватить все территорию по периметру и послать предупреждение в центр безопасности, при появлении посторонних.

### Появление/исчезновение

Воспользуйтесь интеллектуальными функциями IP-камеры - она автоматически обнаружит, если какой-либо объект остался в пределах определенного периметра или наоборот исчез.





# ТУРНИКЕТЫ

Входной контроль - это система управления доступом сотрудников и посетителей, учет рабочего времени, управление автостоянкой.

Для организации доступа можно использовать турникеты, которые имеют отличия для разных сфер применения и для различного потока людей. Например, турникеты-триподы и полноростовые турникеты устанавливаются в концертных залах и на стадионах, а турникеты с плоскими барьерами - на предприятиях. Турникеты могут быть оснащены как простым считывателем RFID карт, так и дополнительным биометрическим считывателем с идентификацией по лицу, рисунку вен ладони или по отпечатку пальца.



## Серия Mars



### Серия Mars-F1200

- Бесщеточный двигатель
- Материал корпуса: нержавеющая сталь SUS304
- Модульная конструкция
- 5 пар ИК-датчиков
- Простота установки

### Серия Mars-S1200

- Бесщеточный двигатель
- Материал корпуса: нержавеющая сталь SUS304
- Модульная конструкция
  - 8 пар ИК-датчиков
- Простота установки



### Серия Mars-S1000

- Бесщеточный двигатель
- Материал корпуса: нержавеющая сталь SUS304
- Модульная конструкция
- 8 пар ИК-датчиков
- Простота установки

### Серия Mars-F1000

- Бесщеточный двигатель
- Материал корпуса: нержавеющая сталь SUS304
- Модульная конструкция
  - 5 пар ИК-датчиков
- Простота установки



## Серия Mars Pro

---



### Серия Mars Pro-F1200

- Бесщеточный двигатель
- Материал корпуса: холоднокатаная сталь
- Модульная конструкция
- 16 пар ИК-датчиков
- Простота установки

### Серия Mars Pro-S1200



### Серия Mars Pro-S1000

### Серия Mars Pro-S1000



## Серия Mars

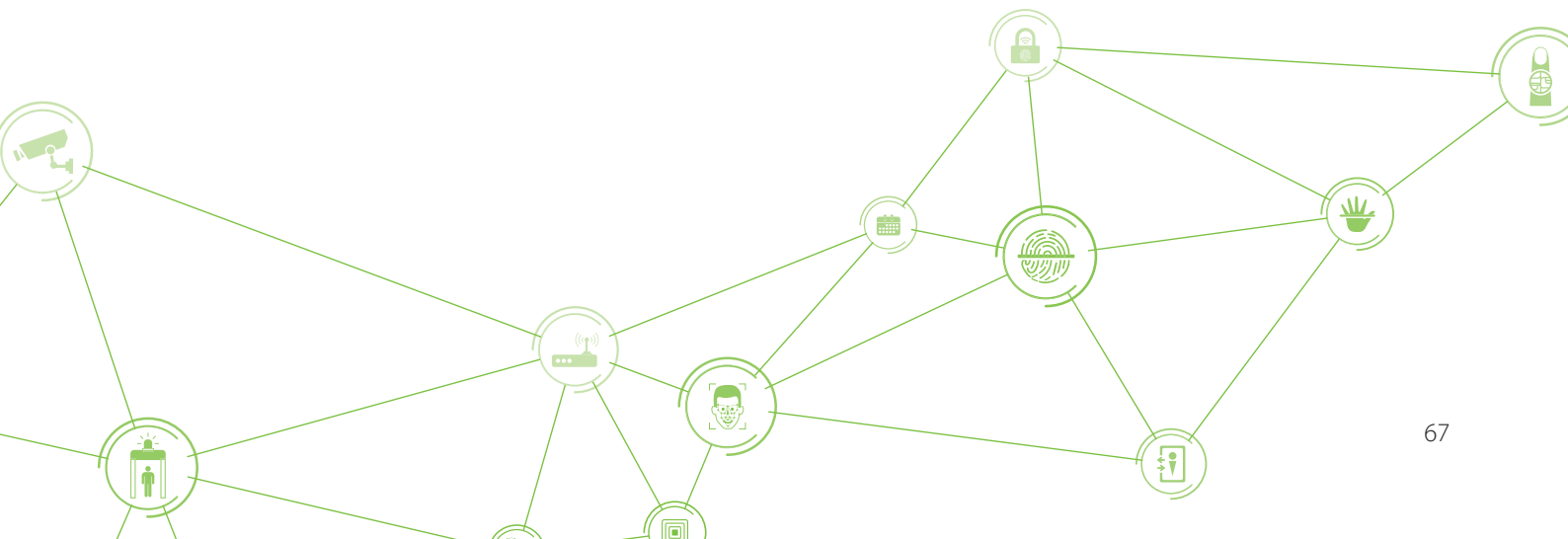


### Серия Mars-B1200

- Бесщеточный двигатель
- Материал корпуса: нержавеющая сталь SUS304
- Модульная конструкция
- 5 пар ИК-датчиков
- Простота установки

### Серия Mars-B1000

- Бесщеточный двигатель
- Материал корпуса: нержавеющая сталь SUS304
- Модульная конструкция
  - 6 пар ИК-датчиков
  - Простота установки



## Турникеты-триподы

---



### TS5000A

- Рычаги разблокируются и опускаются во время отключения питания
- Гладкая отделка
- Индикатор для указания направления прохода
- Эргономичный дизайн
- Идентификация по карте или отпечатку пальца



## Выдвижные турникеты

---

### FBL6000 Pro

- Функция защиты от трейлинга
- Корпус из нержавеющей стали SUS304
  - Быстрый монтаж
- Модульная панель считывателя



## Распашные турникеты

---



### Серия SBTL6000

- Широкий проход
- Модульная панель считывателя
- Простая установка
- Крышка и боковая панель из нержавеющей стали SUS304



### Серия SBTL7000

- Компактная конструкция
- Бесщеточный двигатель постоянного тока
- Легко интегрировать разные способы идентификации, такие как сканер QR-кода, считыватель карт, устройство распознавания лиц
- Защита от заземления и предотвращение попыток двойного прохода





## SBTL8000

- Модульная панель считывателя
- Серводвигатель для быстрого открытия
- Предотвращение попыток двойного прохода
- Крышка и боковая панель из нержавеющей стали SUS304
- Высокая прочность и большой ресурс

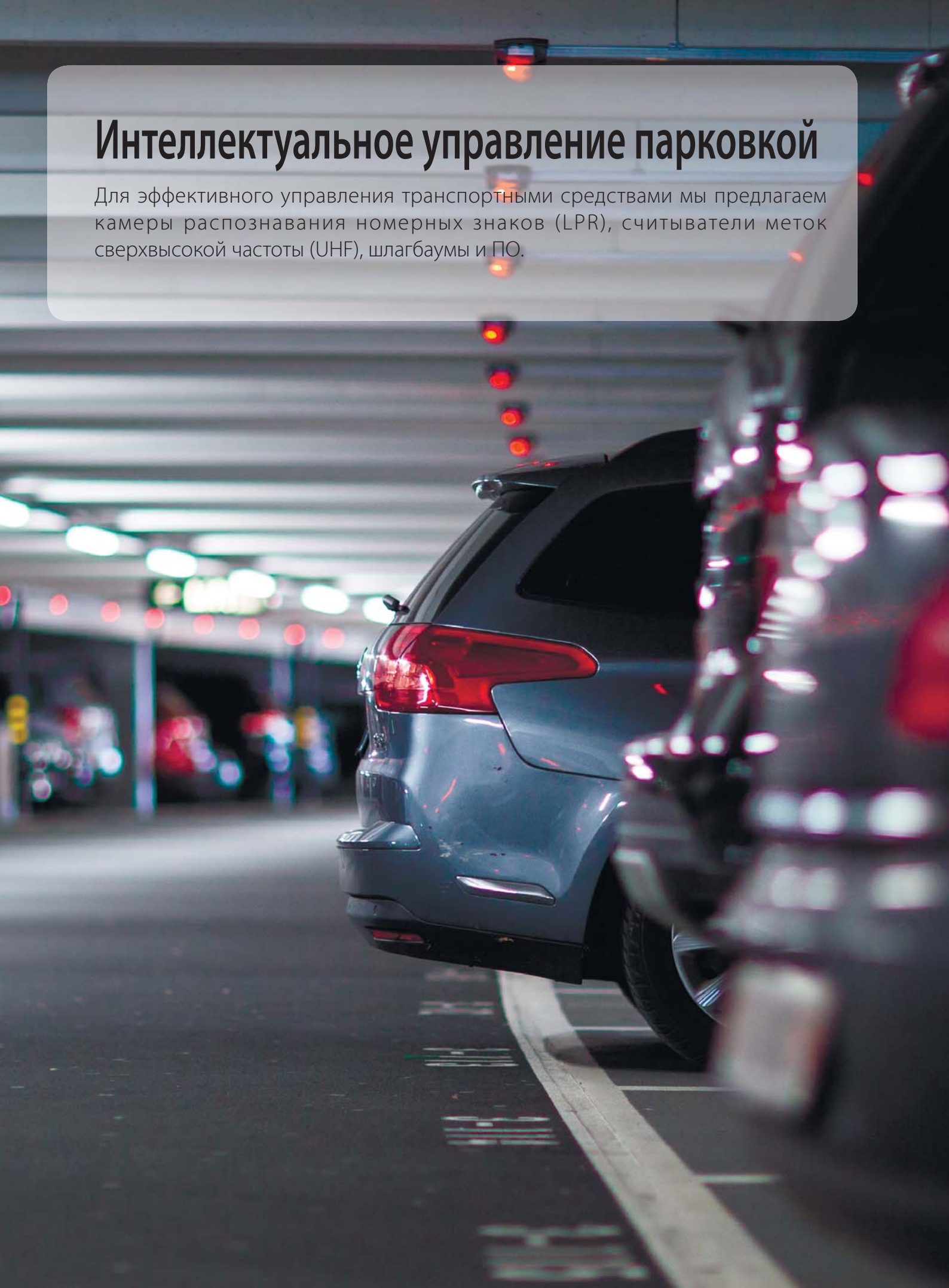


## SBTL9000

- ЖК-экран отображает видео (возможно использование для показа персонализированной рекламы)
- Серводвигатель для быстрого открытия
- Легкий и прочный корпус из специального сплава
- 10 пар инфракрасных датчиков обеспечивают точное обнаружение
- Подсветка
- Режим анти-паника

# Интеллектуальное управление парковкой

Для эффективного управления транспортными средствами мы предлагаем камеры распознавания номерных знаков (LPR), считыватели меток сверхвысокой частоты (UHF), шлагбаумы и ПО.





# Шлагбаумы

## ProBG3000

Отлично подходит для открытых и закрытых паркингов, оснащенных системой контроля доступа или где предусмотрена оплата за парковку. Шлагбаум обладает компактным корпусом, удобен для перевозки, прост в монтаже и подключении. В нем используется специальная конструкция роликовой нажимной пружины, разработанная компанией ZKTeco, которая обеспечивает плавный и равномерный подъем и опускание стрелы и значительно увеличивает срок службы изделия.



Модель	ProBG3000	ProBG3100
Тип мотора	Сервомотор	
Стрела	прямая	90° складная
Длина стрелы, м	3/4.5/6/на заказ	3
Наработка на отказ	5 000 000 подъемов/опусканий	
Рабочая температура	-40°C~+75°C	
Питание	24В DC, AC 240В	
Частота	50-60 Гц	
Потребляемая мощность	100 Вт	
Материал корпуса	сталь с порошковым покрытием	
Размеры, мм	360x330x1000	
Вес нетто, кг	48	



# Радар

## VR10

Радар для обнаружения транспортных средств VR10 разработан для обнаружения различных транспортных средств (мотоциклов, легковых и грузовых автомобилей), пешеходов и небольших объектов в зоне от 1 до 6 м вокруг шлагбаумов.

VR10 поможет предотвратить повреждение транспортных средств или прохожих при автоматическом опускании стрелы шлагбаума.



Зона детектирования	1-6 м	Интерфейс	RS485, реле
Рабочая частота	79 ГГц	Размеры	108x73x18 мм
Питание	DC 10-16В (0.2А)	Размер упаковки	166x94x97 мм
Потребляемая мощность	≤2.5 Вт	Вес нетто	0,228 кг
Усиление антенны	10 dBi	Рабочая температура	-40°C~+85°C
		Класс защиты	IP67



## CMP200

Новые автоматические шлагбаумы, оснащенные телескопической стрелой. Возможность менять направление движения в зависимости от области применения. Серебристый корпус со встроенной светодиодной индикацией, показывающей текущее состояние.

Время подъема/опускания	3 с (4.5 м), 6 с (6 м)		
Питание	АС 220В	Потребляемая мощность	100 Вт (макс. 120 Вт)
Радиус действия ДУ	30 м	Частота ДУ	430 МГц
Материал корпуса	Холоднокатаная сталь	Материал стрелы	Алюминий и дерево
Рабочая температура	-25°C~+75°C		
Размер корпуса	350 x 280 x 1010 мм	Размер упаковки	430*375x1100( мм)
Вес нетто	45 кг	Вес брутто	47 кг

## BG1000

Автоматические шлагбаумы серии BG1000 имеют интерактивную светодиодную подсветку шасси и используют высокоэффективный бесщеточный двигатель постоянного тока и редуктор SCM421. Шлагбаумы обладают высокой скоростью подъема/опускания.



Модель	BG1030L/R	BG1045L/R	BG1060L/R	BG1145L/R-90	BG1145L/R-90
Время подъема/опускания, с	1.5	2.5	5	2.5	2.5
Длина стрелы, м	3	4.5	6	4.5	4.5
Тип стрелы	прямая	Телескопическая		Со сгибом 90°	Со сгибом 90°
Размеры шасси (Ш*Д*В)	350x300x1020 мм				
Тип двигателя	DC 24В бесщеточный двигатель				
Наработка на отказ	3 млн. циклов				
Потребляемая мощность	120Вт				
Номинальный ток	6А				
Питание	АС 220В				
Расстояние ДУ	≤30 м				
Рабочая температура	-35°C to 70°C				
Влажность	<90%				
Вес	45 кг				

## Серия LPR (распознавание гос. номеров)



### LPRS2000

- Обновления ПО
- Считывание RFID меток и распознавание номерных знаков
- Точность распознавания - до 100%
- Работа в жестких погодных условиях, таких как густой туман, снег или дождь.



### Парковочный терминал

#### LPRS4000

- Функция автоматического обновления и синхронизации
- Моноблочный корпус в современном дизайне



### Mini-LPR

- Функция автоматического обновления и синхронизации
- Простой и удобный



### LPRS1000

- Функция автоматического обновления и синхронизации
- Голосовые подсказки

#### Распознавание автомобильных номеров

Точность	Днем ≥ 99.9%; Ночью ≥ 99.7%
Время распознавания	≤ 200 мс
Дальность считывания	2-10 м (рекомендуемая 3.5-4 м)
Скорость автомобиля	≤ 15 км/ч
Выход	Номер, фото номерного знака, время доступа
Поддерживаемые стандарты стран	Россия, Таиланд, Аргентина, Мексика, Чили, Колумбия, Турция, Саудовская Аравия, Южная Африка, Бразилия, Перу, Монголия, Малайзия, Индонезия, Вьетнам, ОАЭ, Оман, Египет, ЕС, Корея, Пакистан и др.

## Серия UHF

### Считыватели RFID меток на больших расстояниях



#### UHF 5E Pro / UHF 5F Pro

- Расстояние считывания до 8 м
- Светодиодный индикатор состояния
- Наружное использование (IP66)
- Интерфейсы: Wiegand, RS485, USB



#### UHF 10E Pro / UHF 10F Pro

- Расстояние считывания до 20 м
- Светодиодный индикатор состояния
- Наружное использование (IP66)
- Интерфейсы: Wiegand, RS485, USB



#### UHF1-5E / UHF1-5F

- Дальность считывания до 6 м
- Наружное использование (класс защиты IP66)
- Частота 865-868 МГц и 902-928 МГц



#### UHF1-10E / UHF1-10F

- Дальность считывания до 12 м
- Частота 865-868 МГц и 902-928 МГц
- Интерфейсы: Wiegand 26/34, USB



#### UHF6E Pro / UHF6F Pro

- Дальность считывания до 18 м
- Частота 865-868 МГц и 902-928 МГц
- Интерфейсы: Wiegand 26/34, USB





### U1000E / U1000F

- Дальность считывания до 6 м
- Наружное использование (IP66)
- Частота 865-868 МГц и 902-928 МГц
- Интерфейсы: Wiegand 26/34, TCP/IP, USB

### U2000E/U2000F

- Дальность считывания до 12 м
- Частота 865-868 МГц и 902-928 МГц
- Интерфейсы: Wiegand 26/34, TCP/IP, USB



## Камеры идентификации гос. номеров



### BL-852Q38A-LP

- 1/2.8" Sony STARVIS CMOS
- 2МП (1920\*1080)@25 кадр/с
- H.264/H.265/H.265+
- Идентификация гос.номеров
- ИК подсветка 50 м
- Моторизованный 3X зум
- 120dB TWDR, 3D DNR, BLC, ROI
- Аудио/Тревога/RS485/SD карта
- PoE, метал. корпус, IP67



### DL-852Q28B-LP

- 1/2.8" Sony STARVIS CMOS
- 2МП (1920\*1080)@25 кадр/с
- H.264/H.265/H.265+
- Идентификация гос.номеров
- ИК подсветка 30 м
- Моторизованный 3X зум
- 120dB TWDR, 3D DNR, BLC, ROI
- Аудио/Тревога/RS485/SD карта
- PoE, метал. корпус, IP67

# Серия Plock

## Автоматический парковочный замок с дистанционным управлением

### Plock 1/Plock 2

- Радиус идентификации до 20 м



Материал	сталь	Радиус срабатывания	≤20 м
Время подъема/опускания	≤ 6 сек.	Высота после подъема	390/420 мм
Высота после опускания	75 мм	Рабочая температура	-10°C ~+55°C
Питание	батарея (D x 4)	Блок питания	DC 6В
Потребляемый ток	≤1.5 мА	Ток	≤0.9А
Размеры	390 x 460 x 75 мм/ 460 x 460 x 75 мм	Вес	8 кг



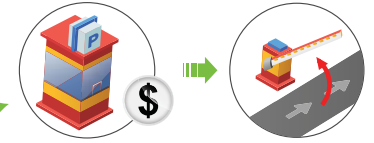
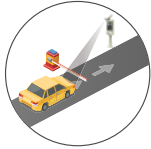
## Управление парковочными местами



## Управление въездом/выездом транспорта на автостоянку

### Въезд автомобилей

Когда автомобиль приближается к въезду на стоянку, камера LPR автоматически распознает государственный номер. Вы можете настроить систему так, чтобы шлагбаум открывался автоматически или вручную администратором с пульта охраны.



### Выезд автомобилей

Когда автомобиль приближается к выезду, камера LPR автоматически распознает номер и передает данные на сервер. Вы можете настроить систему для проверки оплаты времени стоянки или же просто автоматически поднять шлагбаум.

## ZKParking



## Управление доступом транспортных средств (UHF считыватель и UHF метки)



# ДОСМОТРОВОЕ ОБОРУДОВАНИЕ

Досмотровое оборудование ZKTeco для контроля доступа поможет создать комплексную и высоконадежную систему для обеспечения безопасности вашего предприятия, офиса или склада, включая проверку сотрудников и посетителей, а также автотранспорта.





## Рентгеновское досмотровое оборудование



### ZKX6040

- Глубина проникновения до 35 мм (по стали)
- Размер туннеля 600 x 400 мм.
- ZKX6040 может точно определять органические и неорганические вещества, а также их смеси во всех видах упаковок.
- Обладает высокой мобильностью и может быть установлен в отелях, государственных учреждениях, транспортных узлах и других случаях.

### Blade6040

- Интеллектуальное обнаружение: автоматическая идентификация подозрительных предметов.
- Регулируемая скорость ленты транспортера.
- Четыре слоя свинцовой защиты для большей безопасности посетителей и оператора.
- Оборудован входным и выходным роликовым приемником
- Оборудован ИБП для случаев внезапного сбоя питания.
- Трехлетняя гарантия



### Blade100100

- Сочетание эргономики и элегантности.
- Лучшее в своем классе качество изображения.
- Оборудован ИБП для случаев внезапного сбоя питания.
- Четыре слоя свинцовой защиты для большей безопасности посетителей и оператора.
- Регулируемая скорость ленты транспортера.
- Интеграция с арочным металлодетектором.
- Интеллектуальное обнаружение: автоматическая идентификация подозрительных предметов.
- Подключение к центральной системе контроля по сети.

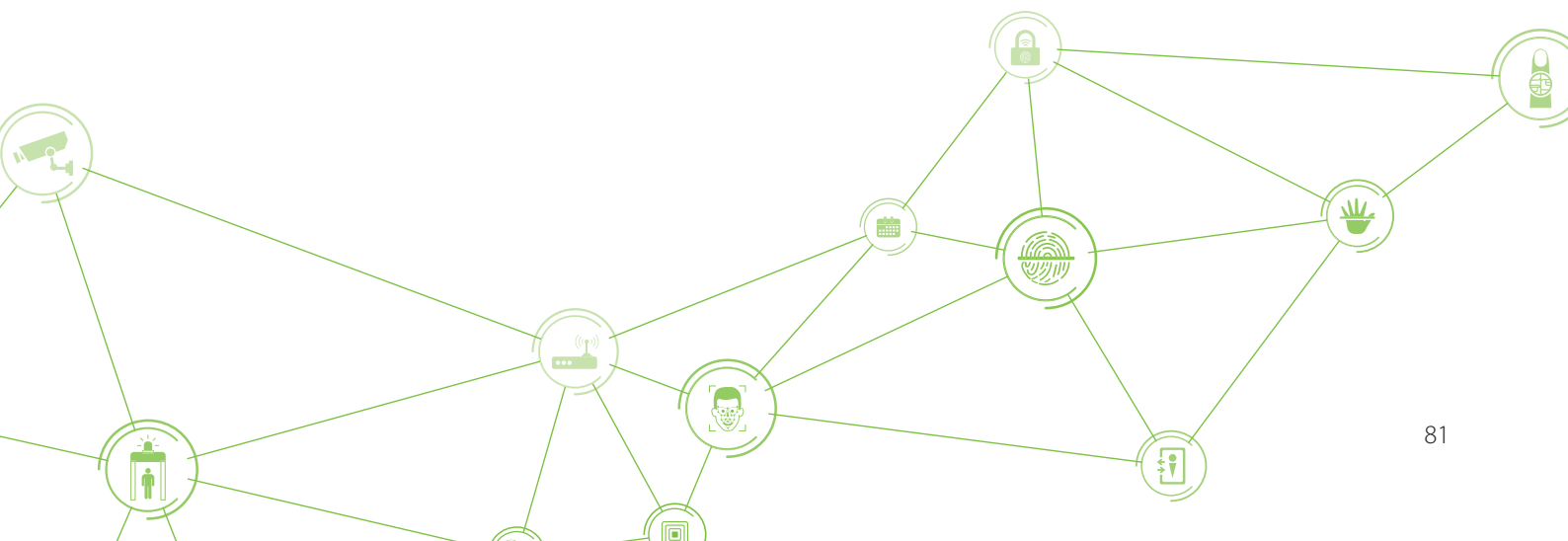


# Рентгеновское досмотровое оборудование



## ZKX6550 и ZKX6550A

- Инновационный алгоритм обеспечивает четкое изображение, которое позволяет операторам идентифицировать предметы.
- Рентгеновский досмотр имеет функцию биометрической идентификации операторов, повышающую безопасность системы и предотвращающую потерю паролей.
- Усовершенствованная технология видеонаблюдения может записывать процесс прохождения контроля на жесткий диск, что позволяет оператору или администратору просматривать записанные видеофайлы.
- Усовершенствованный алгоритм распознавания лиц с функцией «черный список», позволяет предупредить оператора о том, что такой человек проходит контроль.



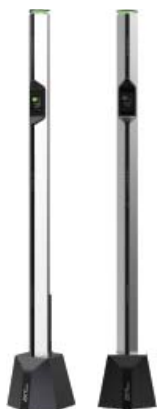
## Арочные металлодетекторы



### ZK-D4330

- Зон детектирования: 33
- Дисплей 7" TFT
- Удаленное управление
- Повышенная помехозащищенность
- Уровней чувствительности для каждой зоны : 300
- Многоязычный интерфейс
- Высокая точность и скорость работы

## Система обнаружения мобильных телефонов



### MDS100

- Внутреннее и наружное использование
- 20 часов использования от одной зарядки (время зарядки 4 часа)
- Работа во время зарядки
- Регулируемая чувствительность
- Позволяет быстро сканировать большое количество людей

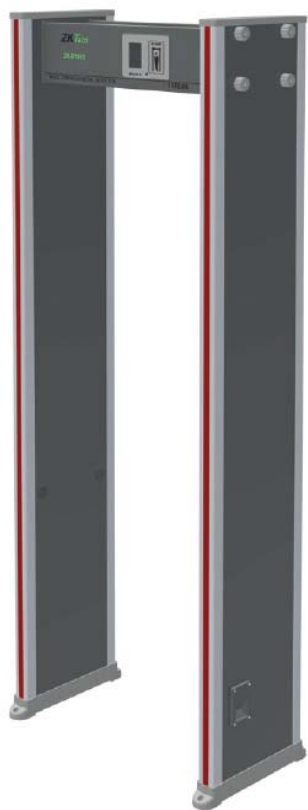
## Металлодетектор встроенный в турникет



### MST150

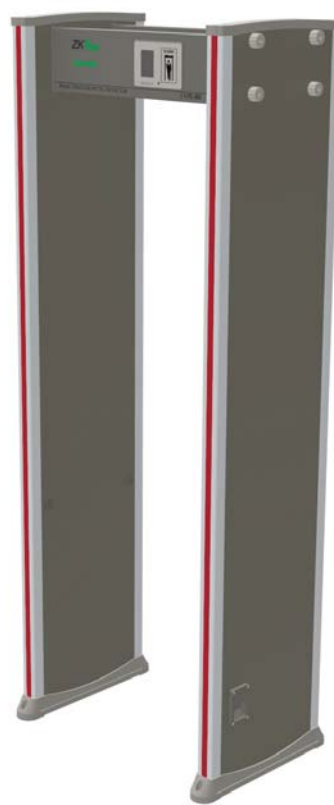
- Интегрированный дизайн металлодетектора и турникета.
- Отсутствия модуля над головой.
- 15 зон обнаружения, регулировка чувствительности для каждой зоны.
- Защита от заземления и защита от одновременного прохода нескольких лиц.

## Арочные металлодетекторы



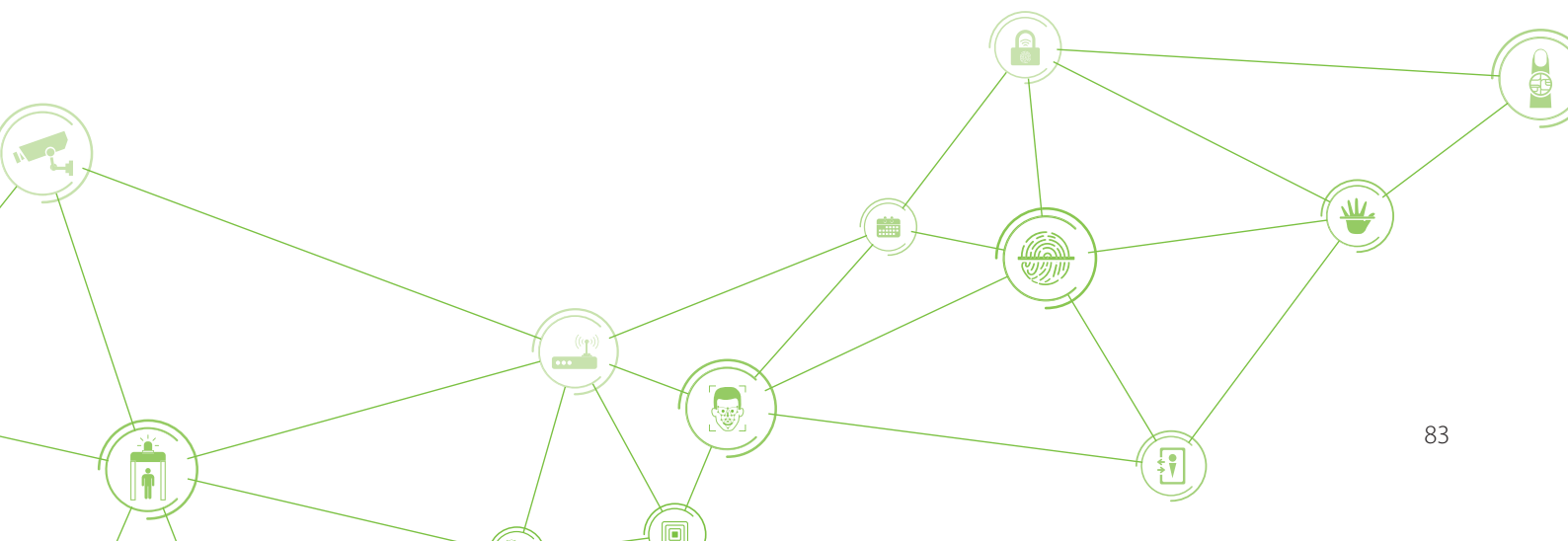
ZK-D1065

- 6 зон детектирования
- 100 уровней чувствительности
- Дисплей 3.5" TFT
- Подсчет количества людей и срабатываний тревоги
- Звуковое и световое отображение тревоги



ZK-D2180

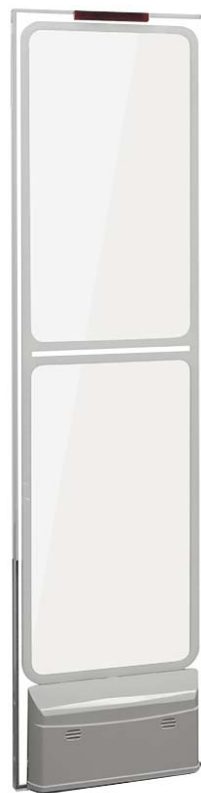
- 18 зон детектирования
- 256 уровней чувствительности
- Дисплей 3.5" TFT
- Подсчет количества людей и срабатываний тревоги
- Звуковое и световое отображение тревоги
- Связь TCP / IP



## Противокражные ворота



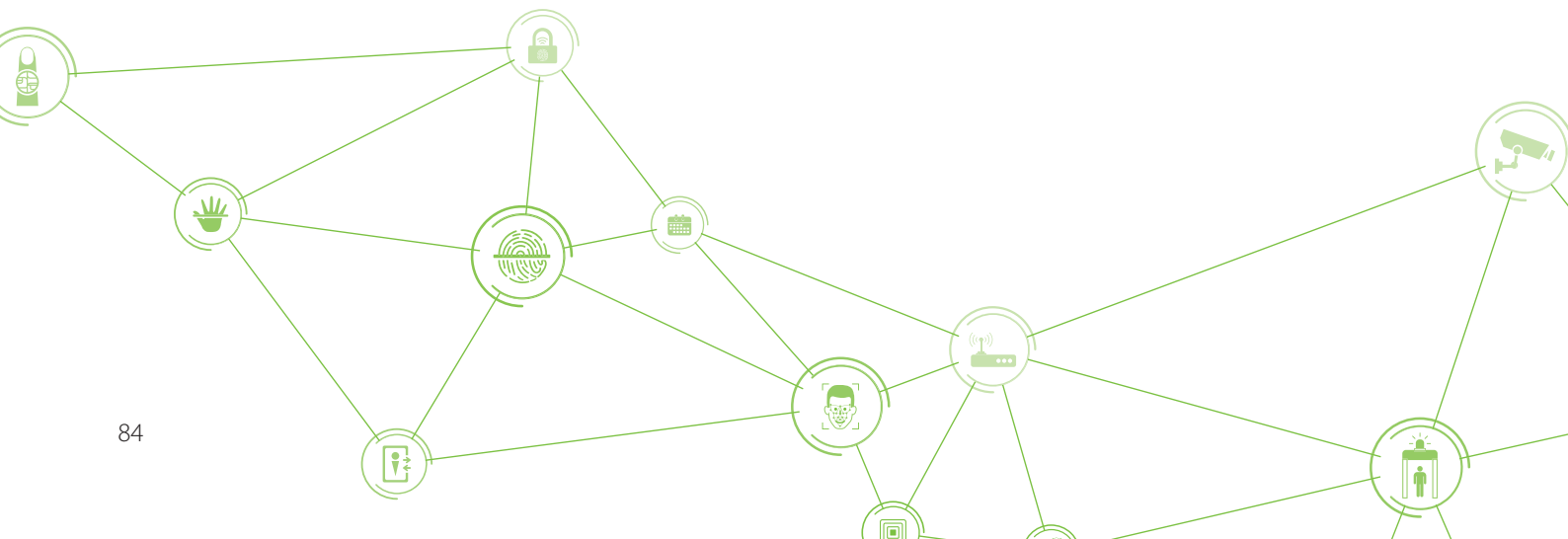
EAS-AMT10



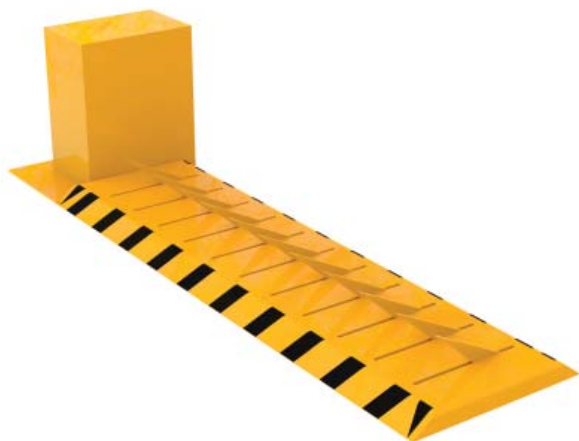
EAS-AMT10A

### Акустическая магнитная технология

Антенны типа AM работают на более низкой частоте, чем антенны R и имеют более широкий диапазон обнаружения, чем другие типы систем. Это делает их идеальными для больших входов в магазины.



## Шинопрокалыватель



### ZK-TK500

- Электромеханический привод.
- Ширина прокалывателя от 2 м до 6 м.
- Высота шипов в поднятом состоянии 0,55 м.
- Детектор петли, предусмотренный для безопасности.
- Возможность ручного подъема/опускания в случае сбоя питания.
- Прочные шипы толщиной 10 мм на расстоянии 150 мм, приваренные к оси вращения.



### Стационарный боллард

#### BOL1168-F

- Возможно изготовление по размерам заказчика
- Простой монтаж, минимальная глубина для установки
- Корпус из нержавеющей стали обеспечивает большую долговечность



### Съемный боллард

#### BOL1168-R

- Возможно изготовление по размерам заказчика
- Простой монтаж, минимальная глубина для установки
- Корпус из нержавеющей стали обеспечивает большую долговечность



## Автоматический боллард

### BOL1219-A

- Плавный и бесшумный подъем/опускание с помощью гидравлического привода.
- Оборудован подсветкой для лучшей видимости в темное время суток.
- Прочная конструкция обеспечивает высокую ударную нагрузку.
- Возможность подключения терминала для идентификации посетителей.
- При отсутствии питания боллард можно опустить или поднять вручную.



## Досмотр днища автомобиля



### ZK-VSCN100

- Простота установки и обслуживания
- Линейная высокоскоростная сканирующая камера
- Цветное изображение с высоким разрешением
- Максимальный вес транспорта 30 тонн
- Наблюдение в режиме реального времени

Камера	линейная высокоскоростная сканирующая камера
Разрешение изображения	> 6000x2048
Скорость транспорта	< 60 км/ч (рекомендуемая < 30 км/ч)
Максимальная нагрузка	30 тонн
Класс защиты	IP68
Вес	52 кг
Размеры	670x550x740 мм

### ZK-VSCN200

- Пыле- и влагозащита IP 68
- Линейная высокоскоростная сканирующая камера
- Цветное изображение с высоким разрешением
- Максимальный вес транспорта 50 тонн
- Наблюдение в режиме реального времени



Камера	линейная высокоскоростная сканирующая камера
Разрешение изображения	> 6000x2048
Скорость транспорта	< 60 км/ч (рекомендуемая < 30 км/ч)
Мощность подсветки	320 Вт
Максимальная нагрузка	50 тонн
Класс защиты	IP68
Вес	105 кг
Размеры	1100x280x205 мм

# “Умный” замок

Интеллектуальный замок - это электронный механический замок, который позволяет открывать и блокировать двери с помощью виртуального ключа, отпечатка пальца, шаблонов лиц, пароля, карты RFID. Это позволяет полностью решить проблему забытых и потерянных ключей и получить множество полезных функций. С 2006 году ZKTeco стала использовать биометрические технологии для создания электронных замков, что обеспечивает большую безопасность и удобство для дома и офиса.





## Биометрические замки

---



### ML200 / ML300

- Для монтажа не требуется сверление
- Идентификация смартфон, отпечаток пальца, пароль, ключ
- Емкостной датчик отпечатков пальцев (только для ML300)
- Удаленное управление (приложение ZSmart + шлюз Bluetooth)
- Работа с Amazon Alexa и Google Assistant
- Американский стандарт с одной защелкой (немецкий стандарт - опционально)



### DL30Z

- Связь Zigbee
- Аудио-инструкции
- Считыватель IC карт и NFC
- Американский стандарт с одной защелкой (немецкий стандарт - опционально)

### AL40

- Емкостный датчик отпечатков пальцев
- Режим автоматической повторной блокировки и режим конфиденциальности
- Работа с Amazon Alexa и Google Assistant
- Оповещение о взломе



## TL300Z

- Связь Zigbee
- Емкостный датчик отпечатков пальцев
- Работа с Amazon Alexa и Google Assistant
- Считыватель IC карт и NFC
- Прочный корпус из цинкового сплава



## TL600

- Встроенный Wi-Fi (шлюз не требуется)
- Встроенный емкостный датчик отпечатков пальцев
- Аудиоинструкции
- Оповещение о взломе



## Гибридные биометрические замки

### HBL100B / HBL200B

- Компактный дизайн
- Идентификация: лицо, отпечаток пальца, карта, пароль, приложение
- Экран 2,8-дюйма
- Связь Bluetooth
- Мобильное ПО - ZK SmartKey
- Перезаряжаемая литиевая батарея





### ZM100

- Точная и быстрая идентификация по лицу
- Сенсор отпечатков пальцев SilkID
- 2,8-дюймовый экран с тачскрином
- Аккумулятор Li-Ion



## Биометрические замки со встроенным блютуз



TL300B



TL400B



DL30B



AL20B



AL10B

## Беспроводные гостиничные замки

### ZL500

- Совместимость с ZKBioHLMS (ZKBioSecurity)
- Ультратонкий и современный дизайн
- Открытие через смартфон (HTML5)
- Связь Zigbee
- Онлайн-проверка состояния и удаленный мониторинг



### ZL700

- Совместимость с ZKBioHLMS (ZKBioSecurity)
- Разблокировка через смартфон (HTML5)
- Связь Zigbee
- Огнестойкая конструкция
- Защита от соли и влаги (подходит для использования на побережье)
- Онлайн-проверка состояния и удаленный мониторинг



## Автономные гостиничные замки



LH1000



LH3000



LH3600



LH4000



LH5000



LH6000



LH6500



LH6800



LH7500

## Прочие замки

### TL700

- Встроенный дверной звонок
- Встроенный емкостный датчик отпечатков пальцев
- Предупреждение о несанкционированном вмешательстве
- Двойной запирающий механизм



### TL800

- Встроенный Wi-Fi (шлюз не требуется)
- Удаленная разблокировка и мониторинг в режиме реального времени через приложение
- Встроенный дверной звонок
- OLED-экран для мониторинга
- Емкостный датчик отпечатков пальцев

## Замок для стеклянных дверей



### GL300

- Не требуется сверления отверстий при монтаже
- Идентификация: отпечаток пальца / пароль / карты Mifare / пульт дистанционного управления
- OLED-дисплей
- Функция дверного звонка

## Навесной биометрический замок



### Padlock

- Использование: для шкафчиков, шкафов и сумок
- Идентификация - отпечаток пальца
- Интерфейс зарядки - USB
- Предупреждение о низком заряде батареи
- Цвета: серебристый и черный



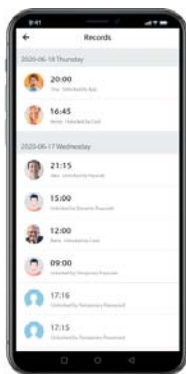
### CL10 (замок для шкафов)

- Замок для шкафов с раздвижными дверцами
- Считыватель ID карт
- Предупреждение о низком заряде батареи
- Поддержка публичного и приватного режима

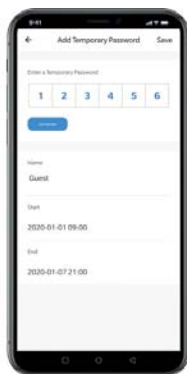
## ZSmart: Мобильное приложение для системы Умный дом



Удаленный доступ



Проверка записей



Создать временный пароль



Настройка замка

### Функции

- Полный контроль: открывание замка и управление им из любого места с помощью смартфона
- Временный доступ: делитесь паролями, действующими определенное время, с друзьями или гостями.
- Интеллектуальные оповещения: получайте в реальном времени уведомления о низком заряде батареи, попытке несанкционированного входа и отсутствии связи

### Поддержка моделей

ML300, ML200, TL300Z, DL30Z



ZK SmartKey App



GET IT ON  
Google Play



Download on the  
App Store



## Решение для краткосрочной аренды



## Мобильное приложение для Bluetooth замков

# ZK SmartKey

ZK Smartkey - программное обеспечение для управления дверными замками с мобильных устройств (iOS и Android) обладает широким функционалом: открытие и закрытие дверей, управление пользователями, просмотр информации о пользователях и т. д.

### Функции

- Регистрация пользователя: зарегистрируйте отпечаток пальца, пароль и карту через свой мобильный телефон
- Режим посетителя: передача временного пароля из любого места в любое время
- Проверка записей: отслеживайте, кто и когда пришел
- Временные ограничения: предоставьте ограниченные права доступа няне или домработнице

### Поддержка моделей

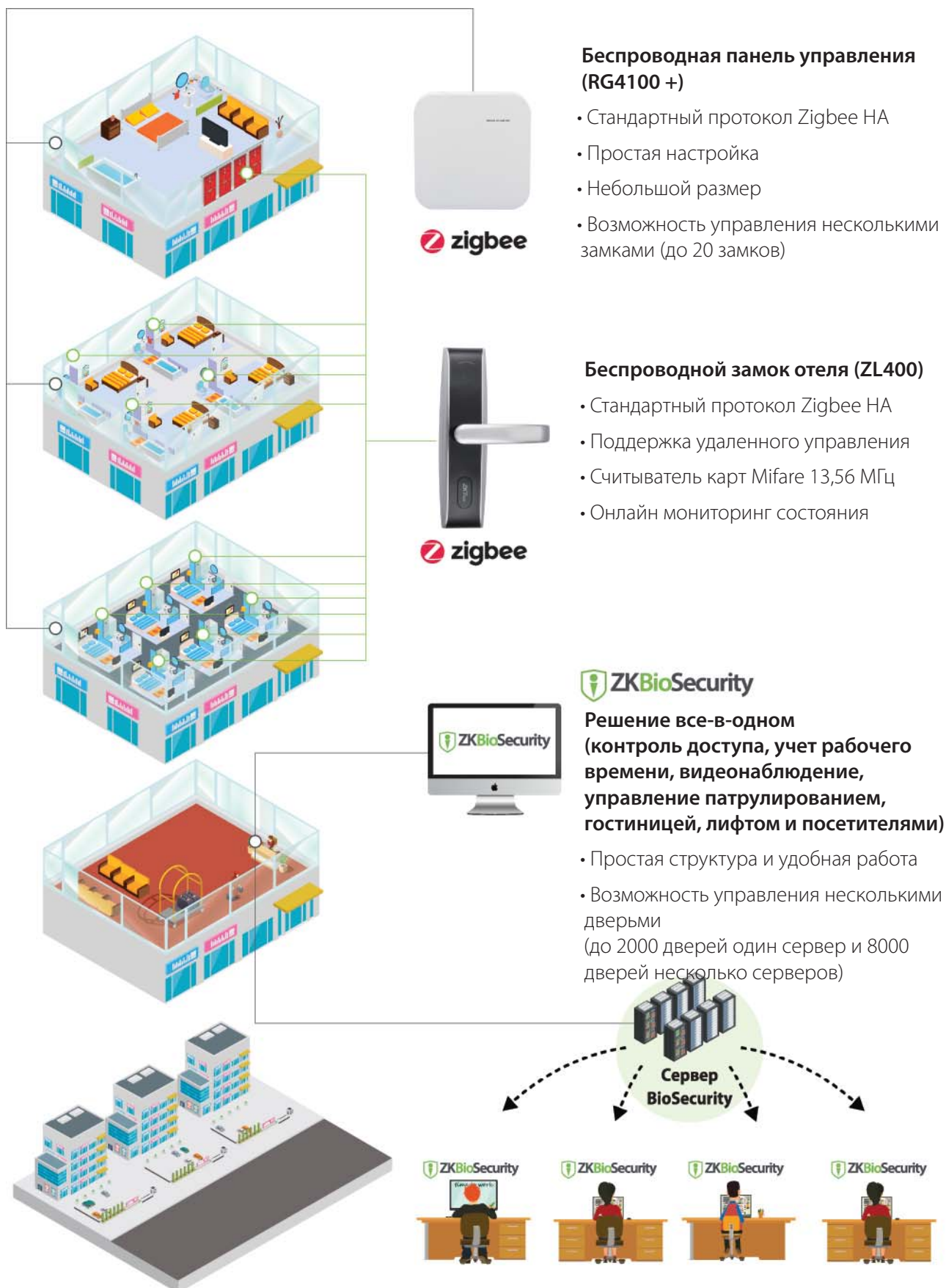
HBL100B, HBL200B, TL300B, AL40B, AL30B, DL30B, AL20B, AL10B, TL400B



ZK SmartKey App

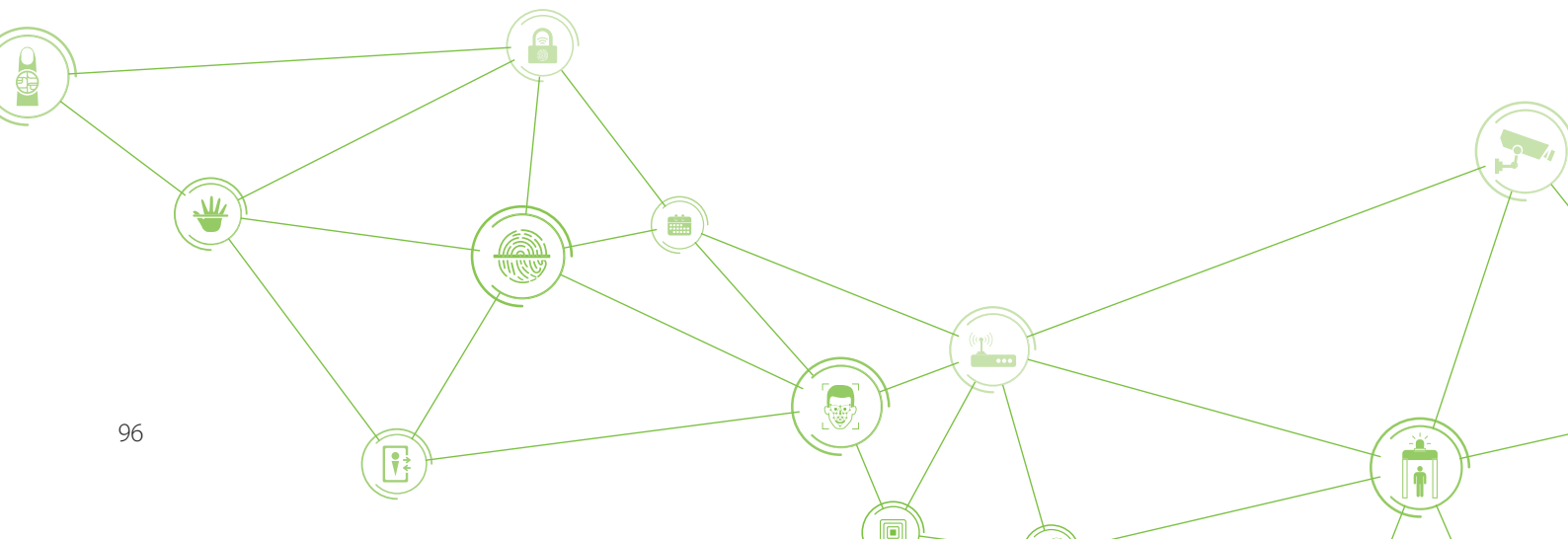
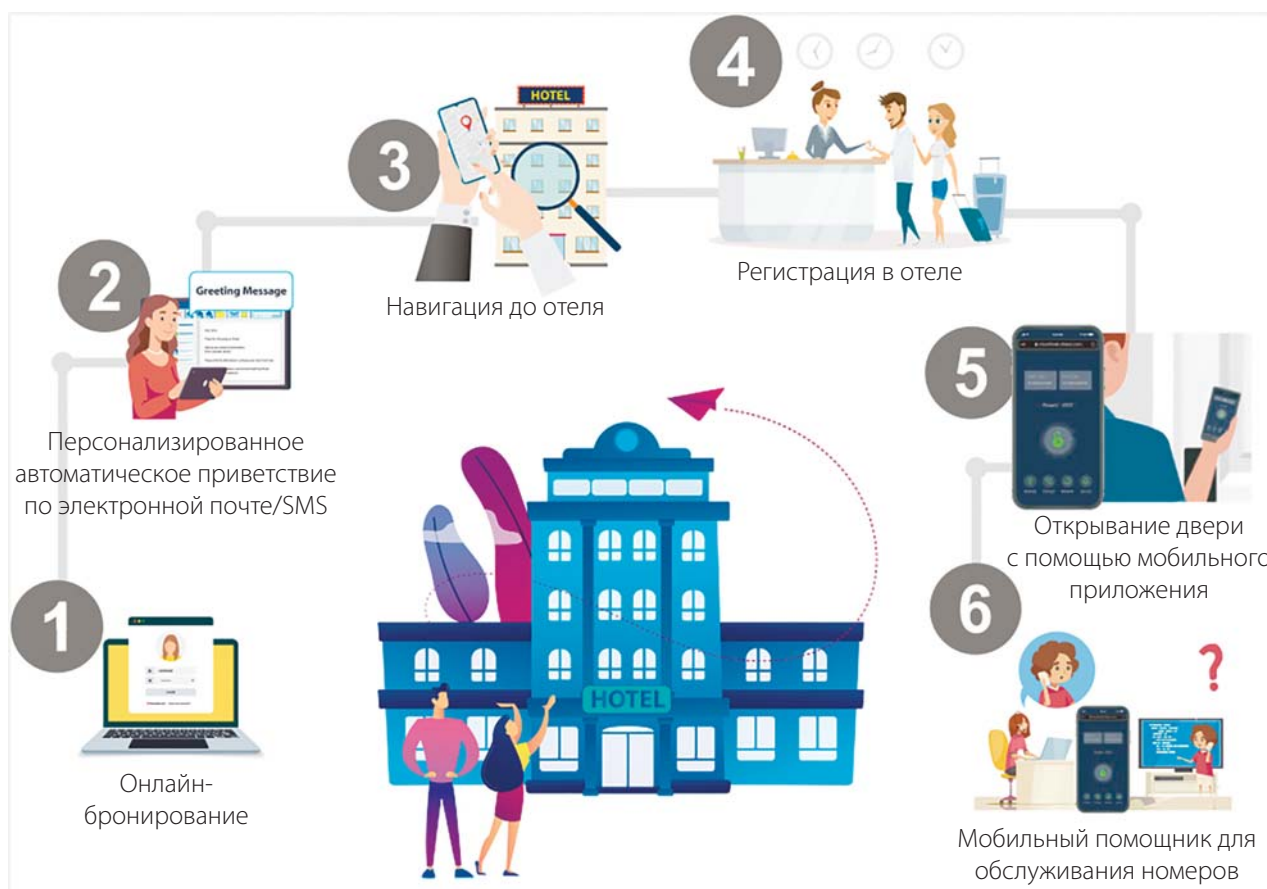


## Беспроводная система для отелей





## Бронирование номера в отеле



# Серия ЕСО

Серия ЭКО является одной из ключевых для компании ЗКТесо. Используя гибридную идентификацию, мы стремимся создать систему продуктов, которая позволит создать законченную систему для учета рабочего времени, контроля доступа и видеонаблюдения.



## Кронштейны с электрическим замком



### LBB-1

- Подходит для: LB-12, LB-22, LB-35
- Режим открытия: дверь на 180°
- Материал: анодированный алюминий
- Размер 93 x 49 x 38 мм
- Вес: 0,72 кг
- Полностью безрамная стеклянная дверь:
- Толщина стекла: 12-15 см

## Извещатели пожарные ручные



### ZKABK900A-G

- Размер: 86 x 86 x 52 мм
- Цвет: зеленый
- Аварийное разбивание стекла



### ZKABK900A-R

- Размер: 86 x 86 x 52 мм
- Цвет: красный
- Аварийное разбивание стекла



### ZKABK902A-G

- Размер: 86 x 86 x 55 мм
- Цвет: зеленый
- Аварийное разбивание стекла



### ZKABK902A-R

- Размер: 86 x 86 x 55 мм
- Цвет: красный
- Аварийное разбивание стекла

## Вызывные панели



### VDP01 (наружная)

- Цветной CMOS сенсор 1/4"
- Ночное видение
- Управление замком
- Класс защиты IP65
- Акриловая лицевая панель,
- Цвет серебристый



### VDP02 (наружная)

- Цветной CMOS сенсор 1/4"
- Ночное видение
- Управление замком
- Класс защиты IP44

## Привод автоматических распашных дверей

### ZKSHD

- Вес: блок 5,5 кг; толкающий или вытягивающий рычаг 0,9 кг
- Ширина дверцы: 1200 мм
- Класс защиты: IP12D
- Размер: 540x95x82 мм



## Беспроводной дверной звонок

### WDB03

- Дальность действия до 150 метров, работа через стены и пол; 60 метров при наличии внутренних препятствий
- Класс защиты: IP44
- Мелодии звонка: 38 мелодий звонка, 5 уровней регулировки громкости
- Громкость: 0-110 дБ (регулируется)



## Патрулирование



Модель	P10	P20	P30
Размеры, мм	158x26	158x27x30	165x42x25
Связь	USB		
Память	57 000 записей		
Расстояние считывания карт, см	3-5		
Класс защиты	IP54		
Дисплей	нет	нет	да (показывает время)

# УМНЫЙ ОФИС

Расширение возможностей облачной платформы  
для интегрированного бизнеса (Smart Office)





# Учет рабочего времени

ZKTeco разрабатывает и интегрирует передовые гибридно-биометрические, RFID и беспроводные технологии в свои решения для учета рабочего времени. ZKTeco предлагает полный спектр решений, включая считывание отпечатка пальца, считывание RFID карт, идентификацию по лицу или ладони и программное обеспечение для управления ими.

# ZKTime.Net 3.0

Программное обеспечение для учета рабочего времени для малого и среднего бизнеса



## uFace302

Мультибиометрический терминал для учета рабочего времени и контроля доступа

## P160

Мультибиометрический терминал для учета рабочего времени и контроля доступа

## LX20

терминал со считывателем отпечатка пальца для учета рабочего времени и контроля доступа

## Функции



Многоязычный интерфейс



Гибридные шаблоны



Рабочие смены и расписания



Удобная настройка расписаний



Расчеты и отчеты



Прогоулы и отпуска



Контроль доступа



Онлайн работа и обновления



Удобная интеграция



Управление лицензиями

Архитектура системы	Клиент/Сервер
Совместимые устройства	Терминалы серии A, серии B, серии iClock, серии IN, серии K, серии KF, серии LX, серии MB, серии P, серии Silk, серии S, серии D, серии U, серии uFace, серии VF, Серия X, Серия Green Label
База данных	SQLite (по умолчанию) MS SQL Server / PostgreSQL / MySQL
ОС	Windows 7/ 8 / 8.1 / 10 (32 bit / 64 bit)
Интерфейс	2000 пользователей, 50 устройств
Разрешение монитора	1024 x 768 и более
Процессор	Dual-core 2.0 ГГц и мощнее
ОЗУ	4 Гб и более
Жесткий диск	более 10 Гб свободного пространства

## Гибридный биометрический терминал для учета рабочего времени и контроля доступа с распознаванием лиц



### MB560-VL

- Распознавание лица VisibleLight
- Алгоритм антиспуфинга: защита от видео-атак и 3D-масок
- Гибридная проверка: лицо + отпечаток пальца + карта + пароль
- Считыватель RFID карт ID / IC
- Регулировка яркости экрана
- Память шаблонов лиц: 3 000
- Память шаблонов отпечатка пальца: 3 000
- Память RFID карт: 10 000 (опция)
- Журнал событий: 100 000

## Терминал учета рабочего времени с распознаванием лиц



### EFace10

- Двухъядерный процессор 1 ГГц, 256 МБ ОЗУ / 512 МБ ПЗУ, бинокулярная камера 1 МП
- Идентификация: лицо, карта, пароль, приложение
- 4.3-дюймовый экран с тачскрином
- Связь: TCP/IP, Wi-Fi (опция)
- Регулируемая яркость
- Память шаблонов лиц: 500
- Журнал событий: 150 000
- Настольный и настенный монтаж



## Терминал учета рабочего времени на ОС Android 6.0

### Zpad Plus (Со считывателем отпечатка пальца)

- Память RFID карт и пользователей: 20 000
- Память шаблонов отпечатка пальца: 20 000
- Журнал событий: 1 000 000
- 7-дюймовый сенсорный ЖК-экран
- Сенсор отпечатков пальцев SilkID
- Карты ID / MF / OMINIKEY5127 (опция)
- Простое подключение кнопки выхода и дверного замка
- Оборудован резервной батареей
- Четырехъядерный процессор 1,3 ГГц
- 2 Мп камера
- Связь: RJ45, Wi-Fi, Bluetooth и USB OTG





## Ультратонкий 4G и терминал идентификации лиц



Horus E1



Horus E1-FP



Horus E1-RFID

### Horus E1, Horus E1-FP, Horus E1-RFID

- Четырехъядерный процессор 1,5 ГГц, 2 ГБ ОЗУ / 16 ГБ ПЗУ
- Новый алгоритм глубокого обучения
- Аккумуляторная батарея (только Horus E1)
- 5-дюймовый сенсорный ЖК-дисплей высокой четкости
- Связь: 4G, Wi-Fi, Bluetooth, USB OTG, TCP / IP, RS485.
- Встроенный PIR, динамик, микрофон, GPS и A-GPS
- Резервная батарея (опционально)
- Реле для расширенного контроля доступа
- Опции: датчик SilkID FP, RFID, 433 МГц беспроводная связь
- Память пользователей: 10 000
- Память RFID карт (опция): 10 000
- Память шаблонов лиц: 6000
- Память шаблонов отпечатка пальца (опция): 10 000
- Журнал событий: 200 000

### Серия uFace Plus

- Гибридная идентификация: ладонь, лицо, отпечаток пальца
- Высокая скорость идентификации
- Высокая точность, широкий угол позы
- Встроенная резервная батарея, обеспечивающая около 4 часов непрерывной работы
- Память 3000 шаблонов ладоней, 3000 лиц и 4000 отпечатков пальцев



## TA Assistant



**Ваш надежный помощник для управления рабочим временем**

- Прямое подключение к терминалам серии WL и серии D
- Отчеты, расписания и управление устройством
- Легкая выгрузка отчетов



## Беспроводные терминалы учета рабочего времени: W10, W20, WL30



## Настольные терминалы учета рабочего времени

	D1	D2	D1S (новинка)	D2S (новинка)
	Терминал учета рабочего времени		Терминал учета рабочего времени с низким энергопотреблением	
				
<b>Функции</b>	Не требует сложной установки; встроенный аккумулятор; Микро-USB порт для подключения зарядного устройства		встроенный аккумулятор, время работы 12 дней в режиме ожидания или 8000 сканирований	
	Wi-Fi Связь Отчет о посещаемости Мобильное приложение для скачивания отчета и управления устройством; встроенный аккумулятор, время работы 8 ч в режиме ожидания			
<b>Память</b>	ID пользователей (1:N): 1 000 шаблонов отпечатка (1:N): 1 000 журнал событий: 50 000		ID пользователей (1:N) : 200 шаблонов отпечатка (1:N) : 400 журнал событий : 10 000	
<b>Интерфейс</b>	USB 2.0 (Хост)/WLAN/Hot Spot		USB 2.0 (Хост)	
<b>Платформа</b>	Дисплей цветной 2.8" TFT Рабочая температура.: 0- 45 °С Питание: аккумулятор 4 А/ч, DC 5В 2А		Звук: 24-бит Влажность: 20 ~ 80%	
<b>Размеры, мм</b>	180 x 85 x 81	170 x 84 x 85	180 x 85 x 81	170 x 84 x 85
<b>Функции</b>	Автоматическое переключение статуса, запрос на самообслуживание, ввод Т9, клавиатурный ввод ID пользователя (9 знаков), звонок по расписанию		Автоматическое переключение статуса, запрос на самообслуживание, ввод Т9, клавиатурный ввод ID пользователя (9 знаков), режим энергосбережения, звонок по расписанию	
<b>Совместимость с ПО</b>	ZKTime.net3.0			



## Гибридный биометрический терминал: рисунок ладони + отпечаток пальца



### SFace900

- Наружная установка при внешнем освещении < 12 000 люкс
- Встроенный аккумулятор, до 4 ч непрерывной работы
- Защита от поддельных идентификаций
- Встроенный цветной дисплей 4.3" TFT с сенсорным экраном



### P200/P260

Память: рисунков ладони 600, отпечатков пальца 3000, RFID карт 10 000 и журнал событий 100 000

- Поддержка POE
- Встроенный аккумулятор, до 4 ч работы
- AUX вход для подключения датчика дыма
- Связь: 3G, Wi-Fi, TCP/IP, USB хост

### P160

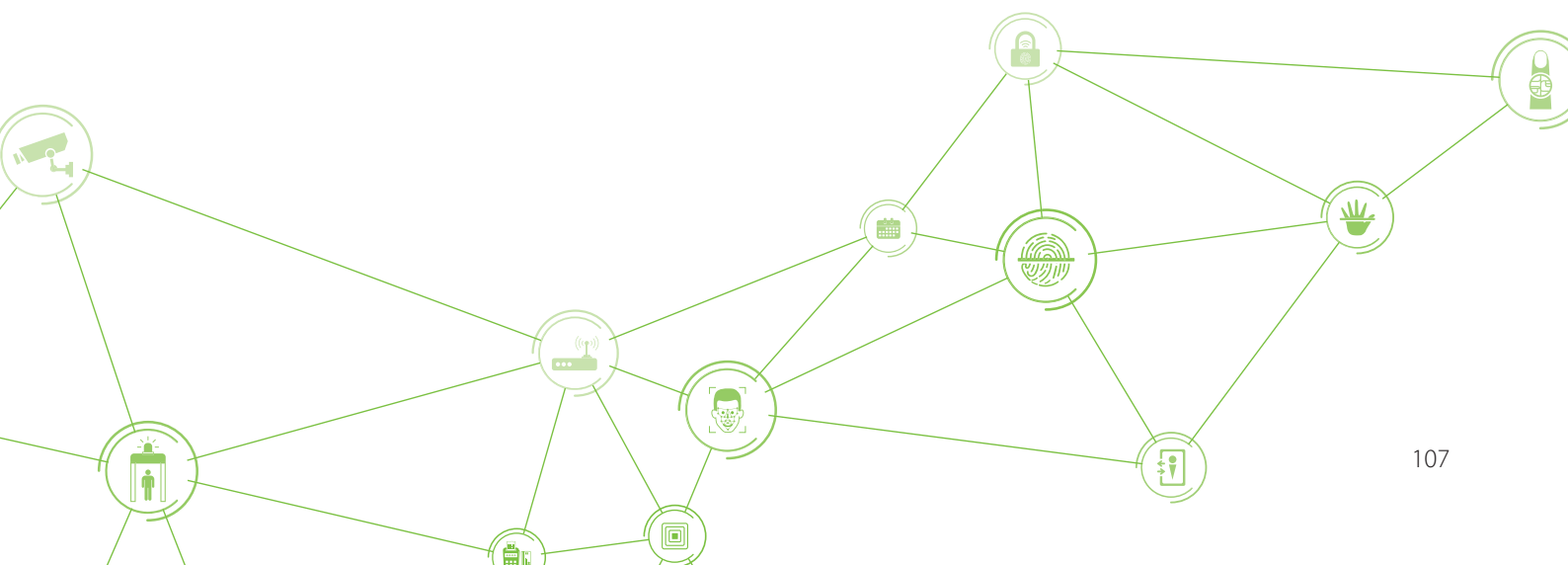
Память: рисунков ладони 600, отпечатков пальца 3000, RFID карт 10 000 и журнал событий 100 000

- Современный эргономичный дизайн
- Связь: Wi-Fi, TCP/IP, USB хост
- Встроенный POE
- Время идентификации < 1 сек.



## Терминалы Visible Light начального уровня

	LFace10	MB10-VL	MB20-VL
			
<b>Идентификация</b>	Лицо	Лицо+пароль+RFID карта+отпечаток пальца	
<b>Память</b>	100 пользователей 100 шаблонов лиц 50 000 событий	500 пользователей/карт 100 шаблонов лиц 500 отпечатков пальца 50 000 событий	
<b>Связь</b>	USB хост	USB хост, TCP/IP, WiFi (опция)	
<b>Интерфейс</b>	-	замок, датчик двери, кнопка выхода	
<b>Аппаратная платформа</b>	Экран 2.4" цветной	Экран 2.8" цветной (Считыватель ID/IC карт - опция)	
<b>Функции</b>	Летнее время, запрос самообслуживания, автоматический переключатель состояния, ввод Т9, камера, 9-значный идентификатор пользователя, расписание звонков, SSR	ADMS, Летнее время, запрос самообслуживания, автоматический переключатель состояния, ввод Т9, камера, 9-значный идентификатор пользователя, расписание звонков, SSR	
<b>ПО</b>	-	ZKBio Access IVS (УРВ)	



# Торговое оборудование

Сегодня технологию биометрической проверки широко внедряют в торговлю, ресторанный и гостиничный бизнес. Биометрические решения ZKTeco в создании POS-оборудования и программного обеспечения помогут бороться с мошенничеством сотрудников, улучшить надежность всей вашей системы торговли.



# POS Терминалы

## ZKBio810

- Плоский дизайн корпуса и малая занимаемая площадь
- Процессор Intel® Celeron® J1900, 4G RAM, 64G SSD
- Модульный дизайн корпуса
- Идентификация по отпечатку пальца
- Дисплей 15" с сенсорным экраном



## ZKBio910

- Процессор Intel® Core™ i3 или i5
- Модульный дизайн корпуса из алюминиевого сплава
- Безвентиляторная конструкция, легко спрятать соединительные кабели
- Двойная шарнирная подставка, настольная подставка или стандартное крепление VESA
- Идентификация по отпечатку пальца и сохранение всех событий в журнале для большей безопасности
- Регулировка угла дисплея покупателя



## ZKBio610

- Процессор Intel® Celeron® J1900 четырехъядерный 2,0 ГГц
- Опционально: процессор Intel® Core i3 и i5
- Безрамочный дисплей с диагональю 15 дюймов и сенсорным экраном PCAP
- Поддержка 2-го дисплея VFD и 10,1 или 15 дюймов
- Подставка с двумя петлями, настольная подставка и стандартное крепление VESA
- Несколько интерфейсов ввода/вывода для периферийных устройств



## ZKBio510

- Процессор Intel® Celeron® J1900 четырехъядерный 2,0 ГГц
- Безрамочный дисплей с диагональю 15 дюймов и сенсорным экраном PCAP
- 2 ГБ ОЗУ и 32 ГБ SSD
- Поддержка 2-го дисплея VFD и 10,1 или 15 дюймов
- Несколько интерфейсов ввода/вывода для периферийных устройств

## ZKAIO3000

- Высокопроизводительная материнская плата промышленного класса
- Энергоэффективный процессор Intel
- Несколько интерфейсов ввода/вывода для периферийных устройств
- Дисплей высокой четкости 8С
- Встроенный термопринтер 58/80 мм (опция)
- Несколько цветов корпуса



## ZKAIO4000W

- Универсальный Android-терминал
- Четырехъядерный процессор ARM Cortex-A17
- 15,6-дюймовый ЖК-экран True-Flat без рамки с емкостным тачскрином
- 11,6-дюймовым IPS дисплей покупателя
- Подключение к денежному ящику
- Встроенный термопринтер 58/80 мм (опция)



## ZKAIO1000W

- Универсальный Android-терминал
- Четырехъядерный процессор ARM Cortex-A53
- Безрамочный экран True-Flat IPS с диагональю 11,6 дюйма и емкостным тачскрином
- Опционально с дополнительным дисплеем 4,3 дюйма
- Возможность настенного монтажа VESA
- Wi-Fi и Bluetooth



## ZKH300 (Android)

- ОС Android 9.0
- Связь: 2G / 3G / 4G / Wi-Fi, Bluetooth
- Емкостный сенсорный экран, поддержка электронной подписи
- Поддержка записи голоса, голосовой трансляции, поддержка воспроизведения / записи видео



## POS периферия



### ZKP8008 (Термопринтер)

- Возможен настенный монтаж
- Светодиодный индикатор состояния
- Ширина ленты 80 мм скорость 220 мм/с
- Порты USB и LAN
- Быстрая замена ленты

### ZKP8003 (Bluetooth термопринтер)

- Bluetooth
- Скорость печати 90 мм/с
- Поддержка QR-кодов и штрих-кодов
- Поддержка нескольких языков
- Встроенный аккумулятор Li-Ion 2 Ач / 7,4 В



### ZKB101 (сканер штрих-кода)

- Быстрое сканирование, высокая производительность
- Универсальный интерфейс передачи данных
- Интуитивная обратная связь при работе (светодиод и зуммер)
- Plug and play - простая настройка и использование

### ZKC0408 (металлический ящик для денег)

- Отсеки: 4 для купюр, 8 для монет
- 1 контрольный слот, 3 положения блокировки
- RJ11 (подключение к чековому принтеру или кассовому аппарату 12 В или 24 В)
- Корпус изготовлен из стального листа холодного прессования,
- Ящик изготовлен из АБС-пластика.

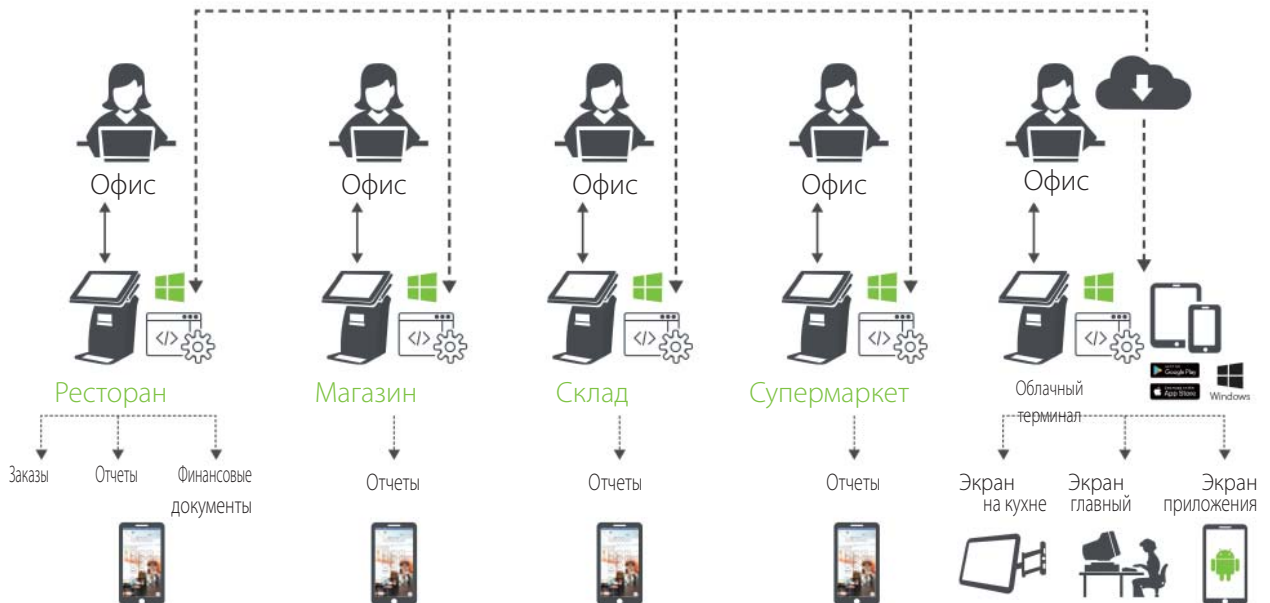




# ZKPOS программное обеспечение

ZKPOS - это POS терминал с установленным программным обеспечением, интегрированным с ZKTeco Fingerprint SDK. Он обеспечивает надежный способ идентификации кассиров для получения доступа ко всем приложениям. Ваш палец - ваш пароль. Для входа не нужно использовать RFID карту или пароль. Когда вы регистрируете нового сотрудника, вы можете сразу установить его полномочия. Разные сотрудники могут иметь разные права доступа к программному обеспечению. В будущем ZKTeco планирует интегрировать в POS-терминалах технологию проверки лиц.

## Архитектура системы





**Официальное представительство "ZKTECO CO.,LTD" в России и СНГ:**

Тел. +7 (495) 132-31-33.

107078, г. Москва, ул. Новорязанская, д.18, стр. 5, оф. 01.

[www.zkteco.ru](http://www.zkteco.ru)

[www.zkteco.com](http://www.zkteco.com)

E-mail: [sales@zkteco.ru](mailto:sales@zkteco.ru)